



KASSENZAHNÄRZTLICHE
VEREINIGUNG BERLIN



Herzlich willkommen zum

KFO-BEL-Workshop

Zeitlicher Ablauf

- 9:30 Uhr bis 10:30 Uhr: 1. Teil der Themenbearbeitung

- 10:30 bis 10:45 Uhr



- 10:45 Uhr bis 11:30 Uhr: 2. Teil der Themenbearbeitung

Modell L-Nr. 001 0

Erläuterung:

Beinhaltet ein Modell aus Hartgips,
Reparaturmodell, Modell zur diagnostischen
Auswertung und Planung

- je Modell
- zu den Geb.-Nrn. 7a/117



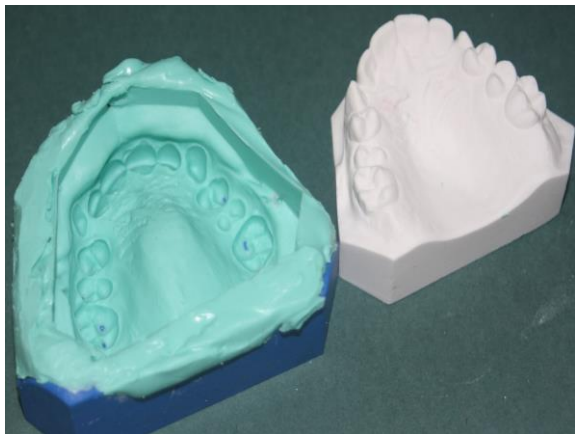
Praxis Dr. Uta Köpke

Doublieren eines Modells L-Nr. 002 1

Erläuterung:

Beinhaltet das Doublieren je Set-up-Modell

Das nach dem Doublieren gewonnene Modell ist gesondert berechnungsfähig.



Praxis Dr. Uta Köpke

- Zuzüglich abzurechnen ist die L-Nr. 001 0 Modell und L-Nr. 005 4 Set-up-Modell.
- **Nicht** abrechenbar für das doppelte Ausgießen der Arbeitsmodelle!

Set-up je Segment L-Nr. 003 0

Erläuterung:

Beinhaltet das Segment herstellen und bearbeiten, Modellzahn/-Zähne beschleifen und umstellen

- je Segment (z. B. Zahn 43-33, aber auch nur Zahn 12)
- nur während der aktiven Behandlungsphase



Praxis Dr. Uta Köpke

Set-up-Modell L-Nr. 005 4

Erläuterung:

Das Set-up-Modell ist in Verbindung mit KFO-Planungen mit der L-Nr. 003 0 Set-up abrechenbar.

- nur während der aktiven Behandlungsphase

L-Nr.	Bezeichnung	Anzahl
001 0	Modell	1-2
002 1	Doublieren eines Modells	1-2
003 0	Set-up	je Segment
005 4	Set-up-Modell	1-2

Modellpaar trimmen L-Nr. 011 1

Erläuterung:

Beinhaltet das Modellpaar trimmen, okklusionsbezogen



Praxis Dr. Uta Köpke

- für Planungsmodelle mit den Geb.-Nrn. 7a/117
- für Arbeitsmodelle, wenn es sich um Geräte mit einer Gegenkieferbeziehung handelt
- Für dasselbe Modellpaar können nicht nebeneinander das Trimmen und das Sockeln abgerechnet werden.

Fixator L-Nr. 011 2

Erläuterung:

Beinhaltet die Montage eines Modellpaares im Fixator zur Sicherung der Bisslage, zur Herstellung von KFO-Geräten mit **bimaxillärer** Beziehung



Praxis Dr. Uta Köpke

Zzgl. möglich:

011 1	Modellpaar trimmen
020 2	Konstruktionsbissnahme

Modellpaar sockeln L-Nr. 013 0

Erläuterung:

Beinhaltet das Modellpaar sockeln,
dreidimensional orientiert

- nur für Planungsmodelle
mit den Geb.-Nrn. 7a/117
- Für dasselbe Modellpaar können nicht
nebeneinander das Sockeln und das
Trimmen abgerechnet werden.

Basis für Konstruktionsbissnahme L-Nr. 020 2

Erläuterung:

Beinhaltet die Konstruktionsbissnahme für die therapeutisch veränderte Festlegung der Bisslage oder der Bisshöhe

Die Konstruktionsbissnahme ist in der Regel bei KFO-Geräten mit bimaxillärer Beziehung die Voraussetzung für das Einstellen in den Fixator.

- nur abrechenbar bei KFO-Geräten mit einer Gegenkieferbeziehung
- nur in Verbindung mit der L-Nr. 011 2 Fixator abrechenbar

Aufstellen Wachs je Zahn L-Nr. 302 0

Erläuterung:

Beinhaltet das Aufstellen eines Konfektionszahnes auf Wachsbasis oder Kunststoffbasis

Ist entsprechend der Zahl der aufgestellten konfektionierten Zähne abrechenbar

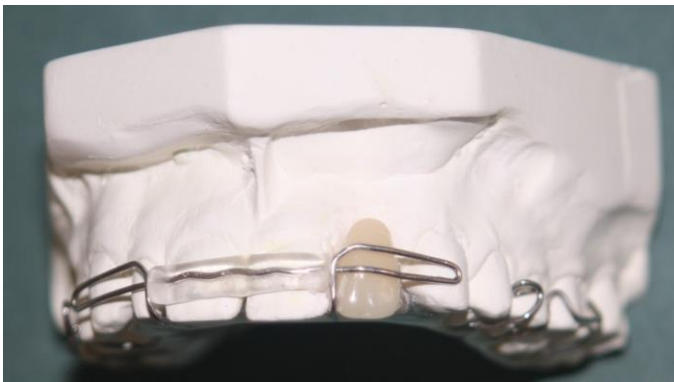
- je Zahn
- nur bei Neuanfertigung

Fertigstellen je Zahn L-Nr. 362 0

Erläuterung:

Abrechenbar entsprechend der Zahl der aufgestellten konfektionierten Zähne

- je Zahn zzgl. Materialpreis
- nur bei Neuanfertigung



Praxis Dr. Uta Köpke

L-Nr.	Bezeichnung	Anzahl
001 0	Modell	1
302 0	Aufstellen Wachs, je Zahn	1
362 0	Fertigstellen, je Zahn	1
701 0	Basis Einzelkiefergerät	1
730 0	Labialbogen oder	1
731 0	Labialbogen modifiziert	1
750 0	Einarmiges Halteelement	je
751 0	Mehrmarmiges Halteelement	je

Weichkunststoff L-Nr. 382 1

Erläuterung:

Beinhaltet die Verarbeitung von Weichkunststoff bei der Herstellung eines Aufbissbehelfs

- je Kiefer

L-Nr.	Bezeichnung
402 0	Aufbissschiene ohne adjustierte Oberfläche/ Retentionsschiene
17,90 €	Materialpreis Kunststoff/ Kartuschenkunststoff

- **Nicht** abrechenbar für die Herstellung mit Tiefziehfolie!

Sonderkunststoff L-Nr. 382 2

Erläuterung:

Beinhaltet die Verarbeitung von Sonderkunststoff bei der Herstellung eines Aufbissbehelfs

Nur bei zahnärztlicher Indikation abrechenbar!

- je Kiefer

L-Nr.	Bezeichnung
402 0	Aufbisschiene ohne adjustierte Oberfläche/ Retentionsschiene
17,90 €	Materialpreis Kunststoff/ Kartuschenkunststoff

- **Nicht** abrechenbar für die Herstellung mit Tiefziehfolie!

Aufbissbehelf ohne adjustierte Oberfläche L-Nr. 402 0

Erläuterung:

Beinhaltet die Herstellung eines Aufbissbehelfs ohne adjustierte Oberfläche, einer Retentionsschiene oder einer Retentionsschiene aus weichbleibendem Kunststoff



Praxis Dr. Uta Köpke

- je Kiefer

L-Nr.	Bezeichnung
382 1	Weichkunststoff
382 2	Sonderkunststoff nur bei zahnärztlicher Indikation
17,90 €	Materialpreis Kunststoff/ Kartuschenkunststoff

- **Nicht** abrechenbar ist der Weichkunststoff für die Herstellung mit Tiefziehfolie!
- Aufbisse sind **nicht** abrechenbar.

Basis für Einzelkiefergerät L-Nr. 701 0

Erläuterung:

Beinhaltet eine Basis für ein Einzelkiefergerät aus Kunststoff für verschiedene Arten kieferorthopädischer Apparaturen



ethamburg | Fotolia.com

- je Behandlungsgerät
- in der Retentionszeit abrechenbar ohne aktive Elemente
- auch ohne Halteelemente möglich

Bei Gegenkieferbeziehung zzgl.:

011 1	Modellpaar trimmen
-------	--------------------

011 2	Fixator
-------	---------

020 2	Konstruktionsbissnahme
-------	------------------------

Mögliche L-Nrn. zur Basis für Einzelkiefergerät 701 0

L-Nr.	Bezeichnung
710 0	Aufbiss
711 0	Abschirmelement
720 0	Schraube einarbeiten
721 0	Spezialschraube einarbeiten
722 0	Trennen einer Basis
730 0	Labialbogen
731 0	Labialbogen modifiziert
732 0	Labialbogen intermaxillär
733 0	Feder, offen

L-Nr.	Bezeichnung
734 0	Feder, geschlossen
740 0	Verbindungselement intramaxillär
741 0	Verbindungselement intermaxillär
743 0	Einzelelement einarbeiten
744 0	Metallverbindung
750 0	Einarmiges Halteelement
751 0	Mehrmarmiges Halteelement
712 2	Sonderkunststoff

Basis für bimaxilläres Gerät L-Nr. 702 0

Erläuterung:

Beinhaltet eine Basis für ein bimaxilläres Gerät aus Kunststoff für verschiedene Arten kieferorthopädischer Apparaturen

- je Behandlungsgerät
- in der Retentionszeit abrechenbar ohne aktive Elemente

Bei Gegenkieferbeziehung zzgl.:

011 1	Modellpaar trimmen
-------	--------------------

011 2	Fixator
-------	---------

020 2	Konstruktionsbissnahme
-------	------------------------

Mögliche L-Nrn. zur Basis für bimaxilläres Gerät 702 0

L-Nr.	Bezeichnung
710 0	Aufbiss
711 0	Abschirmelement
720 0	Schraube einarbeiten
721 0	Spezialschraube einarbeiten
722 0	Trennen einer Basis
730 0	Labialbogen
731 0	Labialbogen modifiziert
732 0	Labialbogen intermaxillär
733 0	Feder, offen

L-Nr.	Bezeichnung
734 0	Feder, geschlossen
740 0	Verbindungselement intramaxillär
741 0	Verbindungselement intermaxillär
743 0	Einzelelement einarbeiten
744 0	Metallverbindung
750 0	Einarmiges Halteelement
751 0	Mehrmarmiges Halteelement
712 1	Weichkunststoff
712 2	Sonderkunststoff

Schiefe Ebene L-Nr. 703 0

Erläuterung:

Beinhaltet die Basis aus Kunststoff zur Herstellung einer schiefen Ebene



Praxis Schrinner, König & Partner

- nur als alleiniges Gerät
- Wird eine schiefe Ebene in Verbindung mit einem Einzelkiefergerät gefertigt, so ist sie nach der L-Nr. 710 0 Aufbiss abrechenbar.

Vorhofplatte L-Nr. 704 0

Erläuterung:

Beinhaltet eine individuell gefertigte
Mundvorhofplatte

Nur abrechenbar bei den KIG-Einstufungen
D5 oder O4!

- je Gerät
- Geb.-Nrn.: 122a, 122b, 122c

L-Nr.	Bezeichnung	Anzahl
001 0	Modell	2
011 1	Modellpaar trimmen	1
011 2	Fixator	1
020 2	Konstruktionsbissnahme	1
704 0	Vorhofplatte	1
711 0	Abschirmelement	1

Aufbiss L-Nr. 710 0

Erläuterung:

Beinhaltet die Herstellung eines Aufbisses aus Hart- oder Weichkunststoff

- je Kieferhälfte oder Frontzahnggebiet
- **Nicht** abrechenbar für **Elastische Fertigteile!**



Praxis Dr. Uta Köpke

Abschirmelement L-Nr. 711 0

Erläuterung:

Beinhaltet die Herstellung eines Abschirmelementes wie z.B. ein Zungengitter, ein Kunststoffschild oder eine Kunststoffpelotte

- je Kieferhälfte oder Frontzahnggebiet
- **Nicht** abrechenbar für **Elastische Fertigteile!**

Verarbeitung von Weichkunststoff L-Nr. 712 1

Erläuterung:

Beinhaltet die Verarbeitung von Weichkunststoff bei der Herstellung oder Wiederherstellung eines Positioners, von Aufbissen oder Abschirmelementen

- je Kiefer

L-Nr.	Bezeichnung
702 0	Positioner
710 0	Aufbiss
711 0	Abschirmelement
17,90 €	Materialpreis Kunststoff/ Kartuschenkunststoff

- **Nicht** abrechenbar für **Elastische Fertigteile!**

Verarbeitung von Sonderkunststoff L-Nr. 712 2

Erläuterung:

Beinhaltet die Verarbeitung von Sonderkunststoff bei der Herstellung oder Wiederherstellung eines KFO-Gerätes, eines Positioners, von Aufbissen oder Abschirmelementen

Nur bei zahnärztlicher Indikation abrechenbar!

- je Kiefer

L-Nr.	Bezeichnung
701 0	Basis für Einzelkiefergerät
702 0	Positioner
710 0	Aufbiss
711 0	Abschirmelement
17,90 €	Materialpreis Kunststoff/ Kartuschenkunststoff

- **Nicht** abrechenbar für **Elastische Fertigteile!**

Schraube einarbeiten L-Nr. 720 0

Erläuterung:

Beinhaltet das Einarbeiten einer Standardschraube in eine Basis

Das Trennen der Basis ist je Schraube einmal abrechenbar.



ethamburg | Fotolia.com

- je Schraube zzgl. Materialpreis

Mögliche Schrauben:

Dehnschraube

Druckschraube

Zugschraube

offene Schraube

- **Nicht** abrechenbar in der Retentionszeit!

Spezialschraube einarbeiten L-Nr. 721 0

Erläuterung:

Beinhaltet das Einarbeiten einer
Spezialschraube in eine Basis

Das Trennen der Basis ist je Schraube einmal
abrechenbar.

- je Schraube zzgl. Materialpreis

Mögliche Spezialschrauben:

Schrauben für Einzelzahnbewegungen

Schrauben für gezielte
Sektorenbewegungen

Schrauben für asymmetrische Bewegungen

Schrauben für Metallverbindungen

sagittale Druck- oder Zugschraube

transversale Zugschraube

- **Nicht** abrechenbar in der Retentionszeit!

Trennen einer Basis L-Nr. 722 0

Erläuterung:

Beinhaltet das Trennen einer Kunststoffbasis,
Trennen einer Basis ohne Schraube, Trennen
einer Basis nach Instandsetzung oder
Unterfütterung

- je Schraube einmal
- auch für Schrauben abrechenbar,
die keine Trennschnittstelle erfordern
(z. B. Federbolzenschrauben)



Praxis Dr. Uta Köpke

Labialbogen L-Nr. 730 0

Erläuterung:

Beinhaltet einen intramaxillären Labialbogen mit zwei Schlaufen



Praxis Dr. Uta Köpke

- je Labialbogen
- kann aktiv und passiv wirken
- in der Retentionszeit abrechenbar

Labialbogen modifiziert L-Nr. 731 0

Erläuterung:

Beinhaltet einen intramaxillären Labialbogen mit mehr als zwei Schlaufen

- je Labialbogen
- kann aktiv und passiv wirken
- in der Retentionszeit abrechenbar



Praxis Dr. Uta Köpke

Labialbogen intermaxillär L-Nr. 732 0

Erläuterung:

Beinhaltet einen Labialbogen mit Beziehung zum Gegenkiefer



Praxis Dr. Uta Köpke

- je Labialbogen
- kann aktiv und passiv wirken
- in der Retentionszeit abrechenbar

Zzgl. möglich:

011 1	Modellpaar trimmen
011 2	Fixator
020 2	Konstruktionsbissnahme

- **Nicht** am Platzhalter!



Fragen zum 1. Teil



Orlando Florin Rosu | Fotolia.com

Feder, offen L-Nr. 733 0

Erläuterung:

Beinhaltet alle offenen Federn mit einer Retention

Die Feder ist ein sehr vielseitig einsetzbares orthodontisches Hilfsmittel zur Einzelzahn- oder Sektorenbewegung.



Praxis Dr. Uta Köpke

- je Feder

Mögliche Federn:

Protrusionsfeder

Interdentalfeder

Feder gekreuzt

V-Feder

Rückholfeder

aktiver Dorn oder Sporn

- **Nicht** abrechenbar in der Retentionszeit oder am Platzhalter!

Feder, geschlossen L-Nr. 734 0

Erläuterung:

Beinhaltet alle geschlossenen Federn mit zwei Retentionen

Die Feder ist ein sehr vielseitig einsetzbares orthodontisches Hilfsmittel zur Einzelzahn- oder Sektorenbewegung.



Praxis Dr. Uta Köpke

- je Feder

Mögliche Federn:

Protrusionsbogen

Paddelfeder

Schlinge

Schlaufe

- **Nicht** abrechenbar in der Retentionszeit oder am Platzhalter!

Verbindungselement intramaxillär L-Nr. 740 0

Erläuterung:

Beinhaltet ein intramaxilläres Verbindungselement und bezieht sich auf die Verbindung zweier Basisteile in einem Kiefer



Praxis Dr. Uta Köpke

- je Kiefer

Mögliche Verbindungselemente intramaxillär:

Coffin-Feder

Transversalbügel

orthodontischer Lingual- oder Palatinalbogen

- **Nicht** abrechenbar am Platzhalter!

Verbindungselement intermaxillär L-Nr. 741 0

Erläuterung:

Beinhaltet Verbindungselemente wie z. B. Doppelplattensteg, U-Bügel oder Federbügel

Ist ein Hilfsmittel zur Verbindung oder Führung von zwei Einzelkiefergeräten

- je Paar zzgl. Materialpreis
- nur für eine Neuanfertigung
- Die Wiederherstellung wird nach der L-Nr. 863 0 LE Erneuerung eines Elementes intermaxillär abgerechnet.

Zzgl. möglich:

011 1	Modellpaar trimmen
011 2	Fixator
020 2	Konstruktionsbissnahme

- **Nicht** abrechenbar am Platzhalter!

Einzelelement einarbeiten L-Nr. 743 0

Erläuterung:

Beinhaltet das Einarbeiten eines Einzelelementes

- je Element

Mögliche Einzelelemente:

Herbstattachement zzgl. L-Nr. 744 0
Metallverbindung

- **Nicht** abrechenbar für Röhrchen, die an ein Band nach Geb.-Nr. 126b (Eingliedern eines Bandes einschließlich Material- und Laboratoriumskosten) angelötet werden!

Metallverbindung L-Nr. 744 0

Erläuterung:

Beinhaltet die Lötung je Verbindungsstelle, auch bei Wiederherstellungsmaßnahmen und/oder Erweiterungen abrechenbar

- **Nicht** abrechenbar ist das Lötmaterial in der KFO!

Einarmiges Halteelement L-Nr. 750 0

Erläuterung:

Beinhaltet die Herstellung eines einarmigen Halte- oder Abstützelementes



Praxis Dr. Uta Köpke

- je Zahn

Mögliche einarmige Halteelemente:

Tropfen-, Ösen-, Dreiecksklammer

Pfeil-, Knopfanker

Crozat-Haltesporn

Dorn

Auflage

Steg

Nicht benannte Halteelemente können unter der L-Nr. 380 0 Einfache gebogene Haltevorrichtung ZE berechnet werden.

Mehrmarmiges Halteelement L-Nr. 751 0

Erläuterung:

Beinhaltet die Herstellung eines mehrarmigen Halte- oder Abstützelementes



Praxis Dr. Uta Köpke

- je Zahn

Mögliche mehrarmige Halteelemente:

Adamsklammer

einfache Pfeilklammer

Voß-, Crozatklammer

Nicht benannte Halteelemente können unter der L-Nr. 381 0 Sonst. gebog. Halte-u./ o. Stützvorrichtung ZE berechnet werden.

LE Sprung L-Nr. 802 1

Erläuterung:

Beinhaltet die Beseitigung eines Sprunges im Kunststoff

Mehrere nicht zusammenhängende Sprünge können nach ihrer Anzahl abgerechnet werden.

- je zusammenhängende Sprunglinie
- Geb.-Nr.: 125

L-Nr.	Bezeichnung	Anzahl
001 0	Modell	1
802 1	LE Sprung	je Sprung
861 0	Grundeinheit Instandsetzung KFO	1

LE Bruch L-Nr. 802 2

Erläuterung:

Beinhaltet die Beseitigung eines Bruches im Kunststoff

Mehrere nicht zusammenhängende Brüche können nach ihrer Anzahl abgerechnet werden.

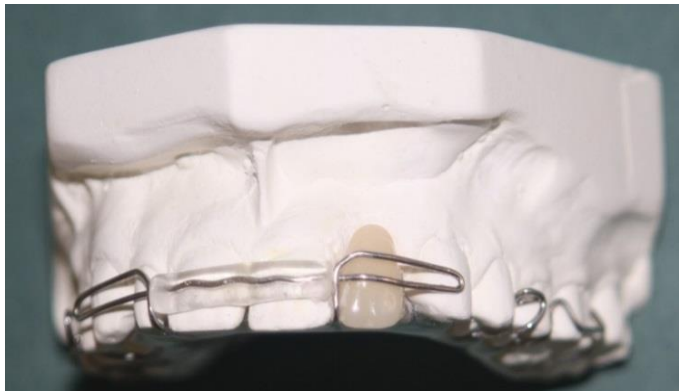
- je zusammenhängender Bruch
- Geb.-Nr.: 125

L-Nr.	Bezeichnung	Anzahl
001 0	Modell	1
802 2	LE Bruch	je Bruch
861 0	Grundeinheit Instandsetzung KFO	1

LE Einarbeiten Zahn L-Nr. 802 3

Erläuterung:

Beinhaltet eine Wiederbefestigung, Erweiterung eines Zahnes, auch Erneuerung und das Herauslösen eines Konfektionszahnes



Praxis Dr. Uta Köpke

- je Zahn zzgl. Materialpreis
- Geb.-Nr.: 125 bei Reparatur

L-Nr.	Bezeichnung	Anzahl
001 0	Modell	1
802 3	LE Einarbeiten eines Zahnes	1
861 0	Grundeinheit Instandsetzung KFO	1

LE Basisteil Kunststoff L-Nr. 802 4

Erläuterung:

Beinhaltet die Instandsetzung und/oder Erweiterung einer Basis aus Kunststoff

Die L-Nr. kann für ein Basisteil Kunststoff nur berechnet werden, wenn an derselben Stelle keine andere Leistung erbracht wird.

- je Basisteil
- Geb.-Nr.: 125 bei Reparatur

L-Nr.	Bezeichnung	Anzahl
001 0	Modell	1
802 4	LE Basisteil Kunststoff	1
861 0	Grundeinheit Instandsetzung KFO	1

- **Nicht** abrechenbar bei einer Erweiterung eines Zahnes für die Neugestaltung eines bukkalen Schildes!

Teil- und Vollständige Unterfütterung L-Nrn.808 0/809 0

Erläuterung:

Beinhaltet die Unterfütterung eines Basisteils,
je Gerät

L-Nr.	Bezeichnung	Anzahl
001 0	Modell	1
808 0	Teilunterfütterung	1

Erläuterung:

Beinhaltet die Unterfütterung einer Basis,
je Gerät

Bei einem bimaxillären Gerät, je Kiefer
abrechenbar

L-Nr.	Bezeichnung	Anzahl
001 0	Modell	1
809 0	Vollständige Unterfütterung	1

Grundeinheit Instandsetzung KFO L-Nr. 861 0

Erläuterung:

Beinhaltet die Grundeinheit für die Instandsetzung und/oder Erweiterung einer KFO-Basis oder eines Aufbissbehelfes

- je Gerät
- Geb.-Nr.: 125 bei Reparatur

L-Nr.	Bezeichnung
802 1	LE Sprung
802 2	LE Bruch
802 3	LE Zahn
802 4	LE Basisteil Kunststoff
862 0	LE Einfügen Regulierungs- oder Halteelement, zzgl. Element
863 0	LE Erneuerung eines Verbindungselementes intermaxillär

LE Einfügen Regulierungs- o. Halteelement L-Nr. 862 0

Erläuterung:

Beinhaltet das Einfügen eines neuen Elementes, einschließlich des Herauslösen des defekten Elementes

- je eingefügtes Element
- Geb.-Nr.: 125 bei Reparatur

L-Nr.	Bezeichnung
001 0	Modell
861 0	Grundeinheit Instandsetzung KFO
862 0	LE Einfügen Regulierungs- oder Halteelement

Mögliche L-Nrn. zur 862 0

L-Nr.	Bezeichnung
710 0	Aufbiss
711 0	Abschirmelement
720 0	Schraube einarbeiten
721 0	Spezialschraube einarbeiten
730 0	Labialbogen
731 0	Labialbogen modifiziert
732 0	Labialbogen intermaxillär

L-Nr.	Bezeichnung
733 0	Feder, offen
734 0	Feder, geschlossen
740 0	Verbindungselement intramaxillär
750 0	Einarmiges Halteelement
751 0	Mehrmarmiges Halteelement
863 0	LE Erneuerung eines Verbindungselementes intermaxillär

LE Erneuerung Verbindungselement intermaxillär L-Nr. 863 0

Erläuterung:

Beinhaltet die Erneuerung eines Elementes bei der Instandsetzung eines intermaxillären Verbindungselementes

L-Nr.	Bezeichnung	Anzahl
001 0	Modell	2
011 1	Modellpaar trimmen	1
011 2	Fixator	1
020 2	Konstruktionsbissnahme	1
861 0	Grundeinheit/Instandsetzung KFO	1
862 0	LE Einfügen Regulierungs- oder Halteelement	1-2
863 0	LE Erneuerung eines Verbindungselementes intermaxillär	1-2

KFO-Basis erneuern L-Nr. 864 0

Erläuterung:

Beinhaltet die vollständige Entfernung und Erneuerung der Kunststoffbasis bei Erhaltung der Halte-, Dehn- und/oder Regulierungselemente

- je Basis

L-Nr.	Bezeichnung	Anzahl
001 0	Modell	1
864 0	KFO-Basis erneuern	1

- **Keine** L-Nr. 861 0 Grundeinheit Instandsetzung KFO!
- **Keine** Geb.-Nr. 125!

Platzhalter



Praxis Dr. Uta Köpke

- Geb.-Nrn.: 123a und 123b

L-Nr.	Bezeichnung	Anzahl
001 0	Modell	1
701 0	Basis für Einzelkiefergerät	1
730 0	Labialbogen	1
750 0	Einarmiges Halteelement	je
751 0	Mehrrarmiges Halteelement	je

Einzelkiefergerät mit Schraube



Praxis Dr. Uta Köpke

L-Nr.	Bezeichnung	Anzahl
001 0	Modell	1
701 0	Basis für Einzelkiefergerät	1
720 0	Schraube einarbeiten	1
722 0	Trennen einer Basis	1
730 0	Labialbogen	1
750 0	Einarmiges Halteelement	je
751 0	Mehrarmliges Halteelement	je
zzgl.	Materialpreis Schraube	1

Bionator

L-Nr.	Bezeichnung	Anzahl
001 0	Modell	2
011 1	Modellpaar trimmen	1
011 2	Fixator	1
020 2	Konstruktionsbissnahme	1
702 0	Basis für bimaxilläres Gerät	1
710 0	Aufbiss	1-4
740 0	Verbindungselement intramaxillär	1-2
732 0	Labialbogen intermaxillär	1

Gaumennahterweiterungsapparatur

Ein- und Ausgliederung einer GNE

- Geb.-Nrn.: 1x 131a und 4x 126b

L-Nr.	Bezeichnung	Anzahl
001 0	Modell	1
721 0	Spezialschraube einarbeiten	1
744 0	Metallverbindung	4
zzgl.	Materialpreis Spezialschraube	1
zzgl. möglich:		
744 0	Metallverbindung	4
751 0	Mehrrarmiges Halteelement	2

Gaumennahterweiterungsapparatur

Ein- und Ausgliederung einer GNE

- Geb.-Nrn.: 1x 131a und 4x 126b

L-Nr.	Bezeichnung	Anzahl
001 0	Modell	1
701 0	Basis für Einzelkiefengerät	1
721 0	Spezialschraube einarbeiten	1
722 0	Trennen einer Basis	1
744 0	Metallverbindung	4
zzgl.	Materialpreis Spezialschraube	1
zzgl. möglich:		
744 0	Metallverbindung	4
751 0	Mehrarmiges Halteelement	2

Gaumennahterweiterungsapparatur ohne Bänder

Ein- und Ausgliederung einer GNE

- Geb.-Nr.: 1x 131a

L-Nr.	Bezeichnung	Anzahl
001 0	Modell	2
011 1	Modellpaar trimmen	1
011 2	Fixator	1
020 2	Konstruktionsbissnahme	1
701 0	Basis für Einzelkiefergerät	1
721 0	Spezialschraube einarbeiten	1
722 0	Trennen einer Basis	1
710 0	Aufbiss	2
zzgl.	Materialpreis Spezialschraube	1

Herbstscharnier

Ein- und Ausgliederung eines Herbstscharniers

- Geb.-Nrn.: 1-2x 131b und 4-8x 126b

L-Nr.	Bezeichnung	Anzahl
001 0	Modell	2
011 1	Modellpaar trimmen	1
011 2	Fixator	1
020 2	Konstruktionsbissnahme	1
740 0	Verbindungselement intramaxillär	1-2
741 0	Verbindungselement intermaxillär	1
743 0	Einzelelement einarbeiten	2-4
744 0	Metallverbindungen	8-16
751 0	Mehrmarmiges Halteelement	2-4
zzgl.	Materialpreis Herbstscharnier	1-2

Positioner

L-Nr.	Bezeichnung	Anzahl
001 0	Modell	2
002 1	Doublieren eines Modells	2
003 0	Set-up	je
005 4	Set-up Modell	2
011 1	Modellpaar trimmen	1
011 2	Fixator oder	1
012 0	Mittelwertartikulator	1
020 2	Konstruktionsbissnahme	1
702 0	Basis für bimaxilläres Gerät	1
712 1	Verarbeitung von Weichkunststoff	2
zzgl.	Materialpreis Kunststoff/ Kartuschenkunststoff	2

Vorschubdoppelplatte

L-Nr.	Bezeichnung	Anzahl
001 0	Modell	2
011 1	Modellpaar trimmen	1
011 2	Fixator	1
020 2	Konstruktionsbissnahme	1
701 0	Basis für Einzelkiefergerät	2
721 0	Spezialschraube einarbeiten	2
722 0	Trennen einer Basis	2
730 0	Labialbogen	2
741 0	Verbindungselement intermaxillär	1
750 0	Einarmiges Halteelement	je
751 0	Mehrmarmiges Halteelement	je
zzgl.	Materialpreis Spezialschraube	2

Fränkel III



Praxis Dr. Uta Köpke

L-Nr.	Bezeichnung	Anzahl
001 0	Modell	2
011 1	Modellpaar trimmen	1
011 2	Fixator	1
020 2	Konstruktionsbissnahme	1
702 0	Basis für bimaxilläres Gerät	1
711 0	Abschirmelement	1-4
730 0	Labialbogen oder	1
731 0	Labialbogen modifiziert	1
740 0	Verbindungselement intramaxillär	1-2
750 0	Einarmiges Halteelement	je
751 0	Mehrmarmiges Halteelement	je

Reparatur eines Einzelkiefergerätes



- Geb.-Nr.: 125

L-Nr.	Bezeichnung	Anzahl
001 0	Modell	1
720 0	Schraube einarbeiten	1
722 0	Trennen einer Basis	1
730 0	Labialbogen	1
750 0	Einarmiges Halteelement	2
861 0	Grundeinheit Instandsetzung KFO	1
862 0	LE Einfügen Regulierungs- oder Halteelement	4
zzgl.	Materialpreis Schraube	1

Reparatur mit Teilunterfütterung einer Basis

- Geb.-Nr.: 125



L-Nr.	Bezeichnung	Anzahl
001 0	Modell	1
751 0	Mehrmarmiges Halteelement	1
808 0	Teilunterfütterung	1
861 0	Grundeinheit Instandsetzung KFO	1
862 0	LE Einfügen Regulierungs- oder Halteelement	1

Fragen zum 2. Teil



Orlando Florin Rosu | Fotolia.com

**Wir wünschen Ihnen einen
schönen restlichen Tag.**



Für Fragen zur KFO-Abrechnung

Hotline: 89004-403

E-Mail: kfo@kzv-berlin.de