

# RUNDSCHREIBEN

› NR. 8 VOM 24. JUNI 2022



## INHALT

1. Praxisindividueller HVM für die AOKen ab 01.07.2022
2. Elektronisches Beantragungs- und Genehmigungsverfahren  
Start: 01.07.2022
3. Elektronisches Zahnbonusheft
4. eGK-Versorgung – Ersatzbescheinigungen
5. PAR-Richtlinie im Versorgungsalltag – Fortbildung
6. Digitale Planungshilfe – Update auf Version 3.1.5
7. Punktwertübersichten II. und III. Quartal 2022
8. Abrechnungsmodule für die DTA-Abrechnung aller  
Abrechnungsbereiche
9. Assistenten und Vertreter rechtzeitig an- und abmelden
10. In eigener Sache: erweiterte Servicezeiten der Hotline für die  
Abrechnung II/2022 und Juni 2022
11. Fortbildungsveranstaltungen des Philipp-Pfaff-Instituts



## 1. Praxisindividueller HVM für die AOKen ab 01.07.2022

Mit dem Gesundheitsversorgungs- und Pflegeverbesserungsgesetz ist die Pflicht, bei Gesamtverträgen auf der Grundlage von Einzelleistungsvergütungen ein Ausgabenvolumen zu bestimmen, für die Jahre 2021 und 2022 ausgesetzt worden.

Hiermit wird gewährleistet, dass die spätestens nach dem Ende der Covid-19-Pandemie zu erwartenden Nachholeffekte den Vertragszahnärzten vergütet werden können.

Aufgrund des bei der AOK Nordost bestehenden Überstellungsvertrages ist die Vergütungsobergrenze auch für 2022 **nicht** ausgesetzt. Durch die erhebliche Punktmengenausdehnung bei der AOK Nordost im 1. Quartal 2022 droht, dass wir ab dem 3. Quartal 2022 individuelle HVM-Berechnungen durchführen müssen, obwohl es sich hier ebenfalls um Nachholeffekte handeln dürfte.

Ob der praxisindividuelle HVM am Ende tatsächlich Anwendung findet, hängt von den Abrechnungszahlen des 2., 3. und 4. Quartals 2022 ab. Zurzeit befinden wir uns noch im Stadium der „Kaffeesatzleserei“, da noch nicht einmal die endgültigen Zahlen des 2. Quartals vorliegen.

Diese werden erst Ende August bekannt sein, sodass auch erst dann entschieden werden kann, ob Einbehalte im 3. Quartal, die mit der Quartalsabrechnung im Dezember 2022 vorgenommen würden, erfolgen müssen oder ob auf sie verzichtet werden kann. Sobald wir neue Daten haben, werden Sie über alles Weitere unverzüglich per Rundschreiben informiert.

Der praxisindividuelle HVM gilt zunächst ausschließlich für die Berliner Versicherten der Wohnort-AOKen.

Die Basisgrenzwerte betragen ab 01.07.2022 für **Zahnärzte 70 Punkte**, für **Oral- und MKG-Chirurgen 162 Punkte** und für **KFO 31 Punkte** für die Abrechnungsarten KCH, PAR und KBR. Die Grenzwerttabellen finden Sie in Anlage I.

Weitere Informationen zum HVM finden Sie auf unserer Website über den Webcode [W00156](#).

Ihre Ansprechpartner erreichen Sie unter

Hotline	Telefon	E-Mail
HVM	89004-133 / -149	<a href="mailto:vertragswesen@kzv-berlin.de">vertragswesen@kzv-berlin.de</a>

## 2. Elektronisches Beantragungs- und Genehmigungsverfahren Start: 01.07.2022

In diesem Sommer soll die Telematikinfrastruktur den Zahnarztpraxen einen ganz konkreten Nutzen bringen: Es soll ermöglicht werden, zu genehmigende Behandlungspläne auf digitalem Weg an die Krankenkassen zu übermitteln. Damit wird das bisherige, nicht mehr zeitgemäße und ressourcenverbrauchende Papierverfahren beim Antrags- und Genehmigungsprozess in absehbarer Zeit der Vergangenheit angehören. Mit einem Mausklick ist eine Behandlungsplanung verschickt und – bei einem Standardantrag – umgehend von der Krankenkasse digital genehmigt.

Als Termin für den Start des Echtbetriebs ist der 01.07.2022 vorgesehen. Zu diesem Zeitpunkt sollen alle Krankenkassen und Hersteller von Praxisverwaltungssystemen (PVS) „EBZ-ready“ sein; für die Zahnarztpraxen müssen die EBZ-Module bestell- und installierbar sein. Es ist vorgesehen, dass die PVS-Anbieter in monatlichen Stufen die Anzahl der ans EBZ anzubindenden Zahnarztpraxen bundesweit sukzessive erhöhen. Die Zahnarztpraxen müssen die EBZ-Module bei ihrem PVS-Anbieter bestellen. Bis zum Jahresende kann jede Praxis dann im eigenen Tempo die Verfahrensweise ausprobieren.

Dies betrifft die Bereiche:

- Kieferbruch (nur anzeigepflichtig)
- Kiefergelenkserkrankungen (vereinzelte Krankenkassen und kein Berliner-Wohnsitz, siehe KZV-Website, Webcode [W00236](#))
- Kieferorthopädie
- Zahnersatz
- Parodontalerkrankungen (ab 2023)

Ab 01.01.2023 ist das EBZ als einzig mögliches Antragsverfahren für alle Zahnarztpraxen verpflichtend.

Im ersten Jahr der Umstellung können technische Probleme nicht völlig ausgeschlossen werden. Deshalb darf bei Störfällen in diesem Zeitraum auf das papiergebundene Verfahren (Versand des ausgedruckten elektronischen Antrags) zurückgegriffen werden.

### Technische Voraussetzungen

Für die Nutzung des EBZ benötigen Sie folgende technische Voraussetzungen und Komponenten in Ihrer Praxis:

- Update/EBZ-Module des PVS
- elektronischer Heilberufsausweis (eHBA) – benötigt der Zahnarzt für die qualifizierte elektronische Signatur der Anträge
- KIM – Dienst für den sicheren E-Mail- und Datenaustausch

### Neue HKP-Kürzel und KFO-Auswahllisten

Mit dem digitalen Heil- und Kostenplan (HKP) für prothetische Versorgungen gehen geänderte Befund- und Therapiekürzel einher. Die Änderungen betreffen – abgesehen von „bw“, „pkw“ und „t2w“ – vorrangig Suprakonstruktionen.

Im Leistungsbereich Kieferorthopädie gibt es im digitalen Antrag Felder mit hinterlegten Auswahllisten, zum Beispiel für Diagnose, Therapie und Geräte, aus denen das Zutreffende auszuwählen ist. Erst wenn das Gesuchte nicht in einer Auswahlliste zu finden ist, werden Angaben im Freitextfeld gemacht.

**Achtung:** Bei einem KFO-Therapieänderungsantrag sind alle Maßnahmen anzugeben, die ab der Genehmigung des Antrags vorgenommen werden sollen (und nicht, wie im Papierverfahren bisher üblich, nur die geänderten Maßnahmen).

### Finanzierung der technischen Ausstattung

Die Kassenzahnärztliche Bundesvereinigung (KZBV) hat sich mit dem GKV-Spitzenverband auf eine zeitlich begrenzte Kostenbeteiligung bzgl. der Erstausrüstung zur Implementierung der Anwendung „EBZ“ verständigt. Über die konkrete Umsetzung wird derzeit noch verhandelt. Sobald uns detaillierte Informationen zur Erstattung vorliegen, informieren wir Sie.

### Informationen auf der KZV-Website

Eine Übersicht der HKP-Kürzel und die KFO-Auswahllisten finden Sie auf unserer Website über den Webcode [W00530](#). Darüber hinaus finden Sie hier u. a. Informationen zum Zeitplan des EBZ, zu den Vorteilen für Zahnarztpraxis und Patient sowie zur Finanzierung der technischen Ausstattung.

Weitere Informationen finden Sie auf unserer Website über den Webcode [W00479](#) zum eHBA und über den Webcode [W00476](#) zur KIM.

Ihre Ansprechpartner erreichen Sie unter

Hotline	Telefon	E-Mail
KB	89004-402	<a href="mailto:kb@kzv-berlin.de">kb@kzv-berlin.de</a>
KFO	89004-403	<a href="mailto:kfo@kzv-berlin.de">kfo@kzv-berlin.de</a>
PAR	89004-404	<a href="mailto:par@kzv-berlin.de">par@kzv-berlin.de</a>
ZE	89004-405	<a href="mailto:ze@kzv-berlin.de">ze@kzv-berlin.de</a>
Telematik	89004-450	<a href="mailto:telematik@kzv-berlin.de">telematik@kzv-berlin.de</a>

### 3. Elektronisches Zahnbonusheft

Das elektronische Zahnbonusheft (eZahnbonusheft) ist seit 01.01.2022 Teil der elektronischen Patientenakte (ePA) des Versicherten. Eine ePA ist daher Grundvoraussetzung für die Führung eines eZahnbonusheftes. Wie auch bei der ePA selbst handelt es sich um eine freiwillige Anwendung des Patienten. Das papiergebundene Zahnbonusheft behält weiterhin seine Gültigkeit und kann wie bisher genutzt werden.

#### Vorteile des eZahnbonusheftes

- Versicherte brauchen kein papierbasiertes Dokument bei sich führen.
- Verlust oder Nichtauffinden des Bonusheftes können vom Patienten vermieden werden.
- Bonuseinträge können von Praxen automatisch ins PVS übertragen werden.
- Bonuseinträge sind für die Praxis bzw. für den Patienten stets aktuell einsehbar und müssen somit nicht mehr aufwendig recherchiert werden.
- Erinnerungsfunktion für Versicherten ist automatisiert, um den Verfall seines Bonus zu verhindern.

Über den Status der Verfügbarkeit informiert Sie Ihr IT-Dienstleister bzw. Ihr PVS-Anbieter.

Bonuseinträge können mit dem elektronischen Praxisausweis (SMC-B) signiert werden (elektronischer Praxisstempel). Es ist keine Verwendung des eHBA und somit auch keine PIN-Eingabe durch den Zahnarzt erforderlich.

Für die Vergütung des Eintrages in das eZahnbonusheft steht seit dem 01.01.2022 die BEMA-Gebührenposition ePA2 mit einer Bewertung von 2 Punkten zur Verfügung.

Ihre Ansprechpartner erreichen Sie unter

Hotline	Telefon	E-Mail
Telematik	89004-450	<a href="mailto:telematik@kzv-berlin.de">telematik@kzv-berlin.de</a>

### 4. eGK-Versorgung – Ersatzbescheinigungen

Einige Krankenkassen stellen ihren Versicherten aktuell zeitlich befristete Anspruchsnachweise nach § 4 Abs. 2 Anlage 10 BMV-Z aus, anstatt sie mit einer elektronischen Gesundheitskarte (eGK) zu versorgen. Hierfür steht den Zahnarztpraxen zur Abrechnung das Ersatzverfahren nach § 7 Anlage 10 BMV-Z zur Verfügung.

Wir bitten alle Praxen, diese Ersatzbescheinigungen zu akzeptieren und keine Privatrechnungen den Versicherten auszustellen.

#### Zum Hintergrund:

Die anhaltenden Versorgungsengpässe bei der weltweiten Chipherstellung wirken sich auch negativ auf die Versorgung der gesetzlich Versicherten mit eGK aus. Krankenkassen berichten immer wieder, dass

bestehende Lieferzusagen für die Kartenproduktion oft zurückgenommen werden, sodass die Lage insgesamt für die Krankenkassen weiterhin unsicher ist und angespannt bleibt.

## 5. PAR-Richtlinie im Versorgungsalltag – Fortbildung

Seit dem 01.07.2021 ermöglicht die PAR-Richtlinie, die in Zusammenarbeit mit den wissenschaftlichen Fachgesellschaften entwickelt wurde, gesetzlich versicherten Patienten eine zeitgemäße PAR-Therapie.

Sie haben Fragen? Unser Referent des Vorstandes für Parodontologie, Herr Stefan Gerlach, bietet eine Fortbildung an und gibt gemeinsam mit einer Kollegin aus der Abrechnung Antworten auf Ihre Fragen.

**Termin:** 14.07.2022, von 17 Uhr bis ca. 20 Uhr, in der KZV Berlin

**Anmeldung:** Bitte melden Sie sich mit dem beigefügten Formular (Anlage II) an. Da die Teilnehmerzahl begrenzt ist, werden die Anmeldungen in der Reihenfolge des Eingangs berücksichtigt.

Diese Fortbildung richtet sich ausschließlich an Zahnärzte. Wir bitten das Praxispersonal, sich für unsere PAR-Workshops anzumelden.

## 6. Digitale Planungshilfe – Update auf Version 3.1.5

Auf der Website der KZBV steht ein Update zur Digitalen Planungshilfe (DPF) auf Version 3.1.5 zum Download unter [www.kzbv.de/dpf](http://www.kzbv.de/dpf) für Sie bereit. Das Update enthält die zum 01.07.2022 geltenden neuen Befund- und Therapiekürzel zum Zahnersatz. Technisch gesehen beinhaltet die Aktualisierungsdatei alle Programmänderungen seit Einführung der DPF. Das ermöglicht auch Praxen, die die früheren Updates nicht durchgeführt haben, nun direkt auf die Version 3.1.5 aufzurüsten.

Ihre Ansprechpartner erreichen Sie unter

Hotline	Telefon	E-Mail
ZE	89004-405	<a href="mailto:ze@kzv-berlin.de">ze@kzv-berlin.de</a>

## 7. Punktwertübersichten II. und III. Quartal 2022

In den Anlagen III bis VII erhalten Sie die aktuellen Punktwertübersichten für das II. und III. Quartal 2022. Diese können Sie auch auf unserer Website über den Webcode [W00327](#) einsehen.

Ihre Ansprechpartner erreichen Sie unter

Hotline	Telefon	E-Mail
BKV	89004-407	<a href="mailto:bkv@kzv-berlin.de">bkv@kzv-berlin.de</a>

## 8. Abrechnungsmodule für die DTA-Abrechnung aller Abrechnungsbereiche

Folgende Modulversionen kommen für das II. Quartal 2022 zum Einsatz:

Abrechnungsart	Version	gültig
KCH-Abrechnungsmodul	5.2	bis II/2022
	5.3	ab III/2022
KFO-Abrechnungsmodul	5.5	bis II/2022
	5.6	ab III/2022

ZE-Abrechnungsmodul	5.9 6.0	bis 06/2022 ab 07/2022
KB-Abrechnungsmodul	4.7 4.8	bis 06/2022 ab 07/2022
PAR-Abrechnungsmodul	4.3 4.4	bis 06/2022 ab 07/2022
Knr12-Modul	5.3	seit 01/2021

Die aktuellen Abrechnungsmodule können Sie auch auf unserer Website über den Webcode [W00384](#) einsehen. Dort werden sie über den Link „Kassenzahnärztliche Bundesvereinigung“ auf die KZBV-Website geleitet.

Ihre Ansprechpartner erreichen Sie unter

Hotline	Telefon	E-Mail
BKV	89004-407	<a href="mailto:bkv@kzv-berlin.de">bkv@kzv-berlin.de</a>

## 9. Assistenten und Vertreter rechtzeitig an- und abmelden

Die Beschäftigung von Assistenten und Vertretern ohne vorherige Genehmigung durch die KZV ist nicht zulässig. Eine Beschäftigung ohne Genehmigung stellt eine Verletzung der vertragszahnärztlichen Pflichten dar. Zudem hat die Erbringung von GKV-Leistungen durch nicht genehmigte Assistenten und Vertreter gemäß der geltenden Rechtsprechung des Bundessozialgerichts zur Folge, dass für diese Leistungen kein Honoraranspruch besteht.

Deshalb denken Sie bitte daran, vor dem geplanten Beginn der Beschäftigung eines Assistenten bzw. eines Vertreters einen entsprechenden Antrag bei der KZV Berlin zu stellen.

Die Antragsformulare stehen Ihnen zur Verfügung auf unserer Website über den Webcode [W00319](#) unter dem Menüpunkt „Assistenten“ bzw. „Register | Zulassung“ für die Mitteilung einer Vertretung.

Ihre Ansprechpartnerin erreichen Sie unter

Name	Telefon	E-Mail
Frau Schulz	89004-366	<a href="mailto:zulassung@kzv-berlin.de">zulassung@kzv-berlin.de</a>

## 10. In eigener Sache: erweiterte Servicezeiten der Hotline für die Abrechnung II/2022 und Juni 2022

Zahlreiche Praxen werden ihre Quartalsabrechnungen zusammen mit den Monatsabrechnungen bei der KZV Berlin einreichen. Daher haben wir in diesem Quartal die erweiterte Servicezeit gelegt auf:

**Donnerstag, 30.06.2022, bis 18 Uhr**

Wie gewohnt, sind wir mittwochs ebenfalls bis 18 Uhr für Sie zu erreichen, sodass Sie uns Ihre Fragen auch am Mittwoch, 29.06.2022, über die unten aufgeführten Hotline-Nummern stellen können.

Wir empfehlen Ihnen, Ihre Abrechnungen bis Mittwoch, 29.06.2022, vorzubereiten und vorab einen Prüflauf zu starten. Somit können Sie evtl. vorhandene Fehler bereits im Vorfeld klären und zu einem späteren Zeitpunkt die Abrechnungen hochladen.

Die offiziellen Einreichungstermine bleiben davon unberührt:

- Monatsabrechnung Juni 2022: Donnerstag, 30.06.2022
- Quartalsabrechnung II/2022: Dienstag, 05.07.2022

Ihre Ansprechpartner erreichen Sie unter

Hotline	Telefon	E-Mail
KCH	89004-401	<a href="mailto:kch@kzv-berlin.de">kch@kzv-berlin.de</a>
KB	89004-402	<a href="mailto:kb@kzv-berlin.de">kb@kzv-berlin.de</a>
KFO	89004-403	<a href="mailto:kfo@kzv-berlin.de">kfo@kzv-berlin.de</a>
PAR	89004-404	<a href="mailto:par@kzv-berlin.de">par@kzv-berlin.de</a>
ZE	89004-405	<a href="mailto:ze@kzv-berlin.de">ze@kzv-berlin.de</a>
BKV/Punktwerte	89004-407	<a href="mailto:bkv@kzv-berlin.de">bkv@kzv-berlin.de</a>

## 11. Fortbildungsveranstaltungen des Philipp-Pfaff-Instituts

Zu Ihrer Information übermitteln wir Ihnen in der Anlage VIII aktuelle Kursangebote. Bei Interesse melden Sie sich bitte schriftlich beim Philipp-Pfaff-Institut an:

Fax 4148967

E-Mail [info@pfaff-berlin.de](mailto:info@pfaff-berlin.de)

Telefonisch erreichen Sie das Team des Instituts montags bis freitags von 8 Uhr bis 18 Uhr unter 41472540.

Mit freundlichen kollegialen Grüßen

Dr. Jörg Meyer  
Karsten Geist  
Dr. Jörg-Peter Husemann

# ANLAGE

I. Grenzwerte ab 01.07.2022

II. Anmeldeformular „PAR-Richtlinie im Versorgungsalltag“

III. Punktwertübersicht Berlin III/22

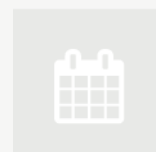
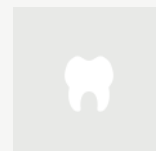
IV. Punktwertübersicht Ersatzkassen II/22

V. Punktwertübersicht Ersatzkassen III/22

VI. Punktwertübersicht Fremde Wohnortkassen | Fremdkassen II/22

VII. Punktwertübersicht Fremde Wohnortkassen | Fremdkassen III/22

VIII. Aktuelle Kurse am Philipp-Pfaff-Institut





## Grenzwerte für KCH, PAR und KBR: Stand 01.07.2022

	Zahnärzte/-innen	Fälle	WOP-AOKen	Fälle	WOP-AOKen	Fälle	WOP-AOKen	Fälle	WOP-AOKen
Fälle	WOP-AOKen								
		66	117,73	133	100,89	200	85,75	267	76,79
	<b>70,00</b>	67	117,54	134	100,61	201	85,58	268	76,69
1	119,00	68	117,35	135	100,33	202	85,42	269	76,58
2	119,00	69	117,17	136	100,06	203	85,26	270	76,48
3	119,00	70	117,00	137	99,79	204	85,10	271	76,38
4	119,00	71	116,83	138	99,52	205	84,94	272	76,28
5	119,00	72	116,67	139	99,26	206	84,78	273	76,18
6	119,00	73	116,51	140	99,00	207	84,63	274	76,08
7	119,00	74	116,35	141	98,70	208	84,47	275	75,98
8	119,00	75	116,20	142	98,39	209	84,32	276	75,88
9	119,00	76	116,05	143	98,10	210	84,17	277	75,79
10	119,00	77	115,91	144	97,81	211	84,02	278	75,69
11	119,00	78	115,77	145	97,52	212	83,87	279	75,59
12	119,00	79	115,63	146	97,23	213	83,72	280	75,50
13	119,00	80	115,50	147	96,95	214	83,57	281	75,39
14	119,00	81	115,20	148	96,68	215	83,43	282	75,29
15	119,00	82	114,90	149	96,40	216	83,29	283	75,18
16	119,00	83	114,61	150	96,13	217	83,15	284	75,08
17	119,00	84	114,33	151	95,87	218	83,00	285	74,97
18	119,00	85	114,06	152	95,61	219	82,87	286	74,87
19	119,00	86	113,79	153	95,35	220	82,73	287	74,77
20	119,00	87	113,53	154	95,09	221	82,57	288	74,67
21	119,00	88	113,27	155	94,84	222	82,42	289	74,57
22	119,00	89	113,02	156	94,59	223	82,27	290	74,47
23	119,00	90	112,78	157	94,34	224	82,13	291	74,37
24	119,00	91	112,54	158	94,10	225	81,98	292	74,27
25	119,00	92	112,30	159	93,86	226	81,83	293	74,17
26	119,00	93	112,08	160	93,63	227	81,69	294	74,07
27	119,00	94	111,85	161	93,39	228	81,54	295	73,97
28	119,00	95	111,63	162	93,16	229	81,40	296	73,88
29	119,00	96	111,42	163	92,93	230	81,26	297	73,78
30	119,00	97	111,21	164	92,71	231	81,12	298	73,69
31	119,00	98	111,00	165	92,48	232	80,98	299	73,59
32	119,00	99	110,80	166	92,27	233	80,85	300	73,50
33	119,00	100	110,60	167	92,05	234	80,71	301	73,41
34	119,00	101	110,27	168	91,83	235	80,57	302	73,31
35	119,00	102	109,94	169	91,62	236	80,44	303	73,22
36	119,00	103	109,62	170	91,41	237	80,31	304	73,13
37	119,00	104	109,31	171	91,20	238	80,18	305	73,04
38	119,00	105	109,00	172	91,00	239	80,05	306	72,95
39	119,00	106	108,70	173	90,80	240	79,92	307	72,86
40	119,00	107	108,40	174	90,60	241	79,79	308	72,77
41	119,00	108	108,11	175	90,40	242	79,66	309	72,68
42	119,00	109	107,83	176	90,20	243	79,53	310	72,60
43	119,00	110	107,55	177	90,01	244	79,41	311	72,51
44	119,00	111	107,27	178	89,82	245	79,29	312	72,42
45	119,00	112	107,00	179	89,63	246	79,16	313	72,34
46	119,00	113	106,73	180	89,44	247	79,04	314	72,25
47	119,00	114	106,47	181	89,24	248	78,92	315	72,17
48	119,00	115	106,22	182	89,04	249	78,80	316	72,08
49	119,00	116	105,97	183	88,84	250	78,68	317	72,00
50	119,00	117	105,72	184	88,64	251	78,56	318	71,92
51	119,00	118	105,47	185	88,45	252	78,44	319	71,83
52	119,00	119	105,24	186	88,25	253	78,33	320	71,75
53	119,00	120	105,00	187	88,06	254	78,21	321	71,67
54	119,00	121	104,65	188	87,87	255	78,10	322	71,59
55	119,00	122	104,31	189	87,69	256	77,98	323	71,51
56	119,00	123	103,98	190	87,50	257	77,87	324	71,43
57	119,00	124	103,65	191	87,32	258	77,76	325	71,35
58	119,00	125	103,32	192	87,14	259	77,65	326	71,27
59	119,00	126	103,00	193	86,96	260	77,54	327	71,19
60	119,00	127	102,69	194	86,78	261	77,43	328	71,11
61	118,77	128	102,38	195	86,60	262	77,32	329	71,03
62	118,55	129	102,07	196	86,43	263	77,21	330	70,95
63	118,33	130	101,77	197	86,26	264	77,11	331	70,88
64	118,13	131	101,47	198	86,09	265	77,00	332	70,80
65	117,92	132	101,18	199	85,92	266	76,89	333	70,73

Fälle	WOP-AOKen	Fälle	WOP-AOKen	Fälle	WOP-AOKen	Fälle	WOP-AOKen	Fälle	WOP-AOKen
334	70,65	404	65,91	474	62,13	544	59,06	614	56,32
335	70,57	405	65,85	475	62,08	545	59,02	615	56,28
336	70,50	406	65,79	476	62,03	546	58,97	616	56,25
337	70,43	407	65,73	477	61,98	547	58,93	617	56,22
338	70,35	408	65,68	478	61,93	548	58,89	618	56,18
339	70,28	409	65,62	479	61,88	549	58,84	619	56,15
340	70,21	410	65,56	480	61,83	550	58,80	620	56,11
341	70,13	411	65,50	481	61,78	551	58,76	621	56,08
342	70,06	412	65,45	482	61,74	552	58,71	622	56,05
343	69,99	413	65,39	483	61,69	553	58,67	623	56,01
344	69,92	414	65,33	484	61,64	554	58,63	624	55,98
345	69,85	415	65,28	485	61,59	555	58,59	625	55,94
346	69,78	416	65,22	486	61,55	556	58,54	626	55,91
347	69,71	417	65,17	487	61,50	557	58,50	627	55,88
348	69,64	418	65,11	488	61,45	558	58,46	628	55,84
349	69,57	419	65,05	489	61,40	559	58,42	629	55,81
350	69,50	420	65,00	490	61,36	560	58,38	630	55,78
351	69,43	421	64,95	491	61,31	561	58,33	631	55,74
352	69,36	422	64,89	492	61,26	562	58,29	632	55,71
353	69,30	423	64,84	493	61,22	563	58,25	633	55,68
354	69,23	424	64,78	494	61,17	564	58,21	634	55,65
355	69,16	425	64,73	495	61,13	565	58,17	635	55,61
356	69,10	426	64,68	496	61,08	566	58,13	636	55,58
357	69,03	427	64,62	497	61,04	567	58,09	637	55,55
358	68,96	428	64,57	498	60,99	568	58,05	638	55,52
359	68,90	429	64,52	499	60,94	569	58,01	639	55,49
360	68,83	430	64,47	500	60,90	570	57,96	640	55,45
361	68,76	431	64,41	501	60,86	571	57,92	641	55,42
362	68,69	432	64,36	502	60,81	572	57,88	642	55,39
363	68,61	433	64,31	503	60,77	573	57,84	643	55,36
364	68,54	434	64,26	504	60,72	574	57,80	644	55,33
365	68,47	435	64,21	505	60,68	575	57,77	645	55,29
366	68,39	436	64,16	506	60,63	576	57,73	646	55,26
367	68,32	437	64,11	507	60,59	577	57,69	647	55,23
368	68,25	438	64,05	508	60,55	578	57,65	648	55,20
369	68,18	439	64,00	509	60,50	579	57,61	649	55,17
370	68,11	440	63,95	510	60,46	580	57,57	650	55,14
371	68,04	441	63,90	511	60,42	581	57,53	651	55,11
372	67,97	442	63,84	512	60,38	582	57,49	652	55,08
373	67,90	443	63,78	513	60,33	583	57,45	653	55,05
374	67,83	444	63,73	514	60,29	584	57,41	654	55,02
375	67,76	445	63,67	515	60,25	585	57,38	655	54,98
376	67,69	446	63,61	516	60,21	586	57,34	656	54,95
377	67,62	447	63,56	517	60,16	587	57,30	657	54,92
378	67,56	448	63,50	518	60,12	588	57,26	658	54,89
379	67,49	449	63,44	519	60,08	589	57,22	659	54,86
380	67,42	450	63,39	520	60,04	590	57,19	660	54,83
381	67,35	451	63,33	521	60,00	591	57,15	661	54,80
382	67,29	452	63,28	522	59,96	592	57,11	662	54,77
383	67,22	453	63,22	523	59,91	593	57,07	663	54,74
384	67,16	454	63,17	524	59,87	594	57,04	664	54,71
385	67,09	455	63,12	525	59,83	595	57,00	665	54,68
386	67,03	456	63,06	526	59,79	596	56,96	666	54,65
387	66,96	457	63,01	527	59,75	597	56,93	667	54,63
388	66,90	458	62,95	528	59,71	598	56,89	668	54,60
389	66,83	459	62,90	529	59,67	599	56,85	669	54,57
390	66,77	460	62,85	530	59,63	600	56,82	670	54,54
391	66,71	461	62,80	531	59,59	601	56,78	671	54,51
392	66,64	462	62,74	532	59,55	602	56,74	672	54,48
393	66,58	463	62,69	533	59,51	603	56,71	673	54,45
394	66,52	464	62,64	534	59,47	604	56,67	674	54,42
395	66,46	465	62,59	535	59,43	605	56,64	675	54,39
396	66,39	466	62,53	536	59,40	606	56,60	676	54,36
397	66,33	467	62,48	537	59,36	607	56,57	677	54,34
398	66,27	468	62,43	538	59,32	608	56,53	678	54,31
399	66,21	469	62,38	539	59,28	609	56,49	679	54,28
400	66,15	470	62,33	540	59,24	610	56,46	680	54,25
401	66,09	471	62,28	541	59,20	611	56,42	681	54,22
402	66,03	472	62,23	542	59,15	612	56,39	682	54,19
403	65,97	473	62,18	543	59,11	613	56,35	683	54,17

Grenzwerte für KCH, PAR und KBR: Stand 01.07.2022

	MKG/Oralchirurg/in	Fälle	WOP-AOKen	Fälle	WOP-AOKen	Fälle	WOP-AOKen	Fälle	WOP-AOKen
<b>Fälle</b>	<b>WOP-AOKen</b>	66	272,45	133	233,50	200	198,45	267	177,71
	<b>162,00</b>	67	272,01	134	232,84	201	198,07	268	177,47
1	275,40	68	271,59	135	232,20	202	197,69	269	177,24
2	275,40	69	271,17	136	231,56	203	197,31	270	177,00
3	275,40	70	270,77	137	230,94	204	196,94	271	176,77
4	275,40	71	270,38	138	230,32	205	196,57	272	176,53
5	275,40	72	270,00	139	229,71	206	196,21	273	176,30
6	275,40	73	269,63	140	229,11	207	195,85	274	176,07
7	275,40	74	269,27	141	228,41	208	195,49	275	175,84
8	275,40	75	268,92	142	227,71	209	195,14	276	175,62
9	275,40	76	268,58	143	227,03	210	194,79	277	175,39
10	275,40	77	268,25	144	226,35	211	194,44	278	175,17
11	275,40	78	267,92	145	225,68	212	194,09	279	174,95
12	275,40	79	267,61	146	225,02	213	193,75	280	174,73
13	275,40	80	267,30	147	224,38	214	193,42	281	174,48
14	275,40	81	266,60	148	223,74	215	193,08	282	174,24
15	275,40	82	265,92	149	223,10	216	192,75	283	173,99
16	275,40	83	265,25	150	222,48	217	192,42	284	173,75
17	275,40	84	264,60	151	221,86	218	192,10	285	173,51
18	275,40	85	263,96	152	221,26	219	191,77	286	173,27
19	275,40	86	263,34	153	220,66	220	191,45	287	173,04
20	275,40	87	262,74	154	220,07	221	191,10	288	172,80
21	275,40	88	262,15	155	219,48	222	190,75	289	172,57
22	275,40	89	261,57	156	218,91	223	190,40	290	172,33
23	275,40	90	261,00	157	218,34	224	190,06	291	172,10
24	275,40	91	260,45	158	217,78	225	189,72	292	171,88
25	275,40	92	259,90	159	217,22	226	189,38	293	171,65
26	275,40	93	259,37	160	216,68	227	189,05	294	171,42
27	275,40	94	258,86	161	216,13	228	188,72	295	171,20
28	275,40	95	258,35	162	215,60	229	188,39	296	170,98
29	275,40	96	257,85	163	215,07	230	188,06	297	170,75
30	275,40	97	257,36	164	214,55	231	187,74	298	170,53
31	275,40	98	256,89	165	214,04	232	187,42	299	170,32
32	275,40	99	256,42	166	213,53	233	187,10	300	170,10
33	275,40	100	255,96	167	213,03	234	186,78	301	169,88
34	275,40	101	255,19	168	212,53	235	186,47	302	169,67
35	275,40	102	254,44	169	212,04	236	186,16	303	169,46
36	275,40	103	253,70	170	211,55	237	185,86	304	169,25
37	275,40	104	252,97	171	211,07	238	185,55	305	169,04
38	275,40	105	252,26	172	210,60	239	185,25	306	168,83
39	275,40	106	251,56	173	210,13	240	184,95	307	168,62
40	275,40	107	250,87	174	209,67	241	184,65	308	168,42
41	275,40	108	250,20	175	209,21	242	184,36	309	168,21
42	275,40	109	249,54	176	208,76	243	184,07	310	168,01
43	275,40	110	248,89	177	208,31	244	183,78	311	167,81
44	275,40	111	248,25	178	207,87	245	183,49	312	167,61
45	275,40	112	247,63	179	207,43	246	183,20	313	167,41
46	275,40	113	247,01	180	207,00	247	182,92	314	167,21
47	275,40	114	246,41	181	206,53	248	182,64	315	167,01
48	275,40	115	245,82	182	206,06	249	182,36	316	166,82
49	275,40	116	245,23	183	205,60	250	182,09	317	166,62
50	275,40	117	244,66	184	205,14	251	181,81	318	166,43
51	275,40	118	244,10	185	204,69	252	181,54	319	166,24
52	275,40	119	243,54	186	204,24	253	181,27	320	166,05
53	275,40	120	243,00	187	203,80	254	181,01	321	165,86
54	275,40	121	242,20	188	203,36	255	180,74	322	165,67
55	275,40	122	241,41	189	202,93	256	180,48	323	165,49
56	275,40	123	240,63	190	202,50	257	180,22	324	165,30
57	275,40	124	239,86	191	202,08	258	179,96	325	165,12
58	275,40	125	239,11	192	201,66	259	179,70	326	164,93
59	275,40	126	238,37	193	201,24	260	179,45	327	164,75
60	275,40	127	237,64	194	200,83	261	179,19	328	164,57
61	274,87	128	236,93	195	200,42	262	178,94	329	164,39
62	274,35	129	236,22	196	200,02	263	178,69	330	164,21
63	273,86	130	235,52	197	199,62	264	178,45	331	164,03
64	273,38	131	234,84	198	199,23	265	178,20	332	163,85
65	272,91	132	234,16	199	198,84	266	177,96	333	163,68

Fälle	WOP-AOKen	Fälle	WOP-AOKen	Fälle	WOP-AOKen	Fälle	WOP-AOKen	Fälle	WOP-AOKen
334	163,50	404	152,54	474	143,78	544	136,69	614	130,34
335	163,33	405	152,40	475	143,67	545	136,59	615	130,26
336	163,16	406	152,26	476	143,55	546	136,48	616	130,18
337	162,99	407	152,13	477	143,44	547	136,38	617	130,10
338	162,81	408	151,99	478	143,33	548	136,28	618	130,02
339	162,65	409	151,86	479	143,21	549	136,18	619	129,94
340	162,48	410	151,73	480	143,10	550	136,08	620	129,86
341	162,31	411	151,59	481	142,99	551	135,98	621	129,78
342	162,14	412	151,46	482	142,88	552	135,88	622	129,70
343	161,98	413	151,33	483	142,76	553	135,78	623	129,63
344	161,81	414	151,20	484	142,65	554	135,68	624	129,55
345	161,65	415	151,07	485	142,54	555	135,58	625	129,47
346	161,48	416	150,94	486	142,43	556	135,49	626	129,39
347	161,32	417	150,81	487	142,32	557	135,39	627	129,32
348	161,16	418	150,68	488	142,21	558	135,29	628	129,24
349	161,00	419	150,56	489	142,11	559	135,19	629	129,16
350	160,84	420	150,43	490	142,00	560	135,10	630	129,09
351	160,68	421	150,30	491	141,89	561	135,00	631	129,01
352	160,53	422	150,18	492	141,78	562	134,90	632	128,93
353	160,37	423	150,05	493	141,68	563	134,81	633	128,86
354	160,22	424	149,93	494	141,57	564	134,71	634	128,78
355	160,06	425	149,80	495	141,46	565	134,62	635	128,71
356	159,91	426	149,68	496	141,36	566	134,52	636	128,63
357	159,75	427	149,56	497	141,25	567	134,43	637	128,56
358	159,60	428	149,43	498	141,15	568	134,33	638	128,48
359	159,45	429	149,31	499	141,04	569	134,24	639	128,41
360	159,30	430	149,19	500	140,94	570	134,15	640	128,33
361	159,13	431	149,07	501	140,84	571	134,05	641	128,26
362	158,96	432	148,95	502	140,73	572	133,96	642	128,19
363	158,79	433	148,83	503	140,63	573	133,87	643	128,11
364	158,62	434	148,71	504	140,53	574	133,78	644	128,04
365	158,45	435	148,59	505	140,43	575	133,69	645	127,97
366	158,28	436	148,48	506	140,33	576	133,59	646	127,89
367	158,12	437	148,36	507	140,22	577	133,50	647	127,82
368	157,95	438	148,24	508	140,12	578	133,41	648	127,75
369	157,79	439	148,12	509	140,02	579	133,32	649	127,68
370	157,62	440	148,01	510	139,92	580	133,23	650	127,61
371	157,46	441	147,88	511	139,82	581	133,14	651	127,53
372	157,30	442	147,74	512	139,73	582	133,05	652	127,46
373	157,14	443	147,61	513	139,63	583	132,96	653	127,39
374	156,98	444	147,48	514	139,53	584	132,87	654	127,32
375	156,82	445	147,35	515	139,43	585	132,78	655	127,25
376	156,66	446	147,22	516	139,33	586	132,70	656	127,18
377	156,50	447	147,09	517	139,24	587	132,61	657	127,11
378	156,34	448	146,96	518	139,14	588	132,52	658	127,04
379	156,19	449	146,83	519	139,04	589	132,43	659	126,97
380	156,03	450	146,70	520	138,95	590	132,35	660	126,90
381	155,88	451	146,57	521	138,85	591	132,26	661	126,83
382	155,72	452	146,45	522	138,76	592	132,17	662	126,76
383	155,57	453	146,32	523	138,66	593	132,09	663	126,69
384	155,42	454	146,19	524	138,57	594	132,00	664	126,62
385	155,27	455	146,07	525	138,47	595	131,91	665	126,55
386	155,12	456	145,94	526	138,38	596	131,83	666	126,49
387	154,97	457	145,82	527	138,28	597	131,74	667	126,42
388	154,82	458	145,69	528	138,19	598	131,66	668	126,35
389	154,67	459	145,57	529	138,10	599	131,57	669	126,28
390	154,52	460	145,45	530	138,01	600	131,49	670	126,21
391	154,38	461	145,33	531	137,91	601	131,41	671	126,15
392	154,23	462	145,20	532	137,82	602	131,32	672	126,08
393	154,09	463	145,08	533	137,73	603	131,24	673	126,01
394	153,94	464	144,96	534	137,64	604	131,16	674	125,95
395	153,80	465	144,84	535	137,55	605	131,07	675	125,88
396	153,65	466	144,72	536	137,46	606	130,99	676	125,81
397	153,51	467	144,60	537	137,37	607	130,91	677	125,75
398	153,37	468	144,48	538	137,28	608	130,83	678	125,68
399	153,23	469	144,37	539	137,19	609	130,74	679	125,62
400	153,09	470	144,25	540	137,10	610	130,66	680	125,55
401	152,95	471	144,13	541	137,00	611	130,58	681	125,48
402	152,81	472	144,02	542	136,89	612	130,50	682	125,42
403	152,67	473	143,90	543	136,79	613	130,42	683	125,35

Grenzwerte für KCH, PAR und KBR: Stand 01.07.2022

	KFO	Fälle	WOP-AOKen	Fälle	WOP-AOKen	Fälle	WOP-AOKen	Fälle	WOP-AOKen
Fälle	WOP-AOKen	66	50,16	133	39,83	200	34,02	267	30,60
	<b>31,00</b>	67	50,02	134	39,72	201	33,96	268	30,56
1	52,70	68	49,87	135	39,61	202	33,90	269	30,52
2	52,70	69	49,73	136	39,49	203	33,84	270	30,48
3	52,70	70	49,60	137	39,37	204	33,78	271	30,44
4	52,70	71	49,47	138	39,26	205	33,72	272	30,40
5	52,70	72	49,34	139	39,14	206	33,66	273	30,35
6	52,70	73	49,22	140	39,03	207	33,61	274	30,31
7	52,70	74	49,10	141	38,91	208	33,55	275	30,27
8	52,70	75	48,98	142	38,80	209	33,49	276	30,23
9	52,70	76	48,78	143	38,70	210	33,44	277	30,18
10	52,70	77	48,59	144	38,59	211	33,37	278	30,14
11	52,70	78	48,41	145	38,48	212	33,31	279	30,10
12	52,70	79	48,23	146	38,38	213	33,25	280	30,06
13	52,70	80	48,05	147	38,28	214	33,19	281	30,02
14	52,70	81	47,88	148	38,17	215	33,13	282	29,98
15	52,70	82	47,71	149	38,07	216	33,07	283	29,94
16	52,70	83	47,55	150	37,98	217	33,01	284	29,90
17	52,70	84	47,39	151	37,88	218	32,95	285	29,86
18	52,70	85	47,23	152	37,78	219	32,89	286	29,82
19	52,70	86	47,08	153	37,69	220	32,83	287	29,78
20	52,70	87	46,93	154	37,59	221	32,77	288	29,74
21	52,70	88	46,78	155	37,50	222	32,72	289	29,70
22	52,70	89	46,64	156	37,41	223	32,66	290	29,66
23	52,70	90	46,50	157	37,32	224	32,61	291	29,63
24	52,70	91	46,30	158	37,23	225	32,55	292	29,59
25	52,70	92	46,10	159	37,14	226	32,50	293	29,55
26	52,70	93	45,90	160	37,05	227	32,44	294	29,51
27	52,70	94	45,71	161	36,97	228	32,39	295	29,48
28	52,70	95	45,52	162	36,88	229	32,33	296	29,44
29	52,70	96	45,34	163	36,80	230	32,28	297	29,40
30	52,70	97	45,16	164	36,72	231	32,23	298	29,37
31	52,70	98	44,98	165	36,64	232	32,18	299	29,33
32	52,70	99	44,81	166	36,55	233	32,12	300	29,30
33	52,70	100	44,64	167	36,46	234	32,07	301	29,26
34	52,70	101	44,47	168	36,37	235	32,02	302	29,22
35	52,70	102	44,31	169	36,28	236	31,97	303	29,19
36	52,70	103	44,15	170	36,20	237	31,92	304	29,15
37	52,70	104	44,00	171	36,11	238	31,87	305	29,12
38	52,70	105	43,84	172	36,03	239	31,82	306	29,09
39	52,70	106	43,66	173	35,95	240	31,78	307	29,05
40	52,70	107	43,49	174	35,86	241	31,73	308	29,02
41	52,70	108	43,31	175	35,78	242	31,68	309	28,98
42	52,70	109	43,14	176	35,70	243	31,63	310	28,95
43	52,70	110	42,98	177	35,62	244	31,58	311	28,92
44	52,70	111	42,81	178	35,55	245	31,54	312	28,88
45	52,70	112	42,65	179	35,47	246	31,49	313	28,85
46	52,57	113	42,49	180	35,39	247	31,45	314	28,82
47	52,44	114	42,34	181	35,32	248	31,40	315	28,79
48	52,31	115	42,19	182	35,24	249	31,35	316	28,75
49	52,19	116	42,04	183	35,17	250	31,31	317	28,72
50	52,08	117	41,89	184	35,09	251	31,27	318	28,69
51	51,97	118	41,74	185	35,02	252	31,22	319	28,66
52	51,87	119	41,60	186	34,95	253	31,18	320	28,63
53	51,76	120	41,46	187	34,88	254	31,13	321	28,60
54	51,67	121	41,32	188	34,81	255	31,09	322	28,56
55	51,57	122	41,19	189	34,74	256	31,05	323	28,53
56	51,48	123	41,06	190	34,67	257	31,01	324	28,50
57	51,39	124	40,93	191	34,60	258	30,96	325	28,47
58	51,31	125	40,80	192	34,54	259	30,92	326	28,44
59	51,23	126	40,67	193	34,47	260	30,88	327	28,41
60	51,15	127	40,54	194	34,40	261	30,84	328	28,38
61	50,97	128	40,42	195	34,34	262	30,80	329	28,35
62	50,80	129	40,30	196	34,27	263	30,76	330	28,32
63	50,63	130	40,18	197	34,21	264	30,72	331	28,29
64	50,47	131	40,06	198	34,15	265	30,68	332	28,25
65	50,32	132	39,95	199	34,08	266	30,64	333	28,22

Fälle	WOP-AOKen	Fälle	WOP-AOKen	Fälle	WOP-AOKen	Fälle	WOP-AOKen	Fälle	WOP-AOKen
334	28,19	404	26,26	474	24,67	544	23,49	614	22,51
335	28,15	405	26,24	475	24,65	545	23,48	615	22,49
336	28,12	406	26,21	476	24,63	546	23,46	616	22,48
337	28,09	407	26,18	477	24,61	547	23,45	617	22,46
338	28,06	408	26,16	478	24,60	548	23,43	618	22,44
339	28,02	409	26,13	479	24,58	549	23,42	619	22,43
340	27,99	410	26,10	480	24,56	550	23,41	620	22,41
341	27,96	411	26,08	481	24,54	551	23,39	621	22,40
342	27,93	412	26,05	482	24,52	552	23,38	622	22,38
343	27,90	413	26,03	483	24,50	553	23,36	623	22,36
344	27,86	414	26,00	484	24,48	554	23,35	624	22,35
345	27,83	415	25,98	485	24,46	555	23,33	625	22,33
346	27,80	416	25,95	486	24,45	556	23,32	626	22,32
347	27,77	417	25,93	487	24,43	557	23,31	627	22,30
348	27,74	418	25,90	488	24,41	558	23,29	628	22,28
349	27,71	419	25,88	489	24,39	559	23,28	629	22,27
350	27,68	420	25,85	490	24,37	560	23,26	630	22,25
351	27,65	421	25,83	491	24,35	561	23,25	631	22,24
352	27,62	422	25,80	492	24,34	562	23,24	632	22,22
353	27,59	423	25,78	493	24,32	563	23,22	633	22,21
354	27,56	424	25,75	494	24,30	564	23,21	634	22,19
355	27,53	425	25,73	495	24,28	565	23,20	635	22,18
356	27,50	426	25,71	496	24,27	566	23,18	636	22,16
357	27,47	427	25,68	497	24,25	567	23,17	637	22,15
358	27,44	428	25,66	498	24,23	568	23,15	638	22,13
359	27,41	429	25,63	499	24,21	569	23,14	639	22,11
360	27,38	430	25,61	500	24,20	570	23,13	640	22,10
361	27,35	431	25,59	501	24,18	571	23,11	641	22,08
362	27,33	432	25,56	502	24,16	572	23,10	642	22,07
363	27,30	433	25,54	503	24,14	573	23,09	643	22,05
364	27,27	434	25,52	504	24,13	574	23,07	644	22,04
365	27,24	435	25,49	505	24,11	575	23,06	645	22,02
366	27,21	436	25,47	506	24,09	576	23,05	646	22,01
367	27,19	437	25,45	507	24,08	577	23,04	647	21,99
368	27,16	438	25,43	508	24,06	578	23,02	648	21,98
369	27,13	439	25,40	509	24,04	579	23,01	649	21,97
370	27,10	440	25,38	510	24,03	580	23,00	650	21,95
371	27,08	441	25,36	511	24,01	581	22,98	651	21,94
372	27,05	442	25,34	512	23,99	582	22,97	652	21,92
373	27,02	443	25,31	513	23,98	583	22,96	653	21,91
374	27,00	444	25,29	514	23,96	584	22,94	654	21,89
375	26,97	445	25,27	515	23,94	585	22,93	655	21,88
376	26,94	446	25,25	516	23,93	586	22,92	656	21,86
377	26,92	447	25,23	517	23,91	587	22,91	657	21,85
378	26,89	448	25,20	518	23,89	588	22,89	658	21,83
379	26,87	449	25,18	519	23,88	589	22,88	659	21,82
380	26,84	450	25,16	520	23,86	590	22,87	660	21,81
381	26,81	451	25,14	521	23,85	591	22,86	661	21,79
382	26,79	452	25,12	522	23,83	592	22,84	662	21,78
383	26,76	453	25,10	523	23,81	593	22,83	663	21,76
384	26,74	454	25,08	524	23,80	594	22,82	664	21,75
385	26,71	455	25,06	525	23,78	595	22,81	665	21,73
386	26,69	456	25,03	526	23,77	596	22,79	666	21,72
387	26,66	457	25,01	527	23,75	597	22,78	667	21,71
388	26,64	458	24,99	528	23,73	598	22,77	668	21,69
389	26,61	459	24,97	529	23,72	599	22,76	669	21,68
390	26,59	460	24,95	530	23,70	600	22,75	670	21,67
391	26,56	461	24,93	531	23,69	601	22,73	671	21,65
392	26,54	462	24,91	532	23,67	602	22,71	672	21,64
393	26,52	463	24,89	533	23,66	603	22,69	673	21,62
394	26,49	464	24,87	534	23,64	604	22,68	674	21,61
395	26,47	465	24,85	535	23,63	605	22,66	675	21,60
396	26,44	466	24,83	536	23,61	606	22,64	676	21,58
397	26,42	467	24,81	537	23,60	607	22,63	677	21,57
398	26,40	468	24,79	538	23,58	608	22,61	678	21,56
399	26,37	469	24,77	539	23,57	609	22,59	679	21,54
400	26,35	470	24,75	540	23,55	610	22,58	680	21,53
401	26,33	471	24,73	541	23,54	611	22,56	681	21,52
402	26,30	472	24,71	542	23,52	612	22,54	682	21,50
403	26,28	473	24,69	543	23,51	613	22,53	683	21,49

ANMELDUNG ZUR FORTBILDUNG  
„PAR-RICHTLINIE“



KZV Berlin  
Georg-Wilhelm-Str. 16  
10711 Berlin

[veranstaltung@kzv-berlin.de](mailto:veranstaltung@kzv-berlin.de)  
Fax: 030 89004-190



Hiermit melde ich mich verbindlich für die **Fortbildung für Zahnärztinnen/Zahnärzte** an:

Thema: PAR-Richtlinie im Versorgungsalltag  
 Datum/Uhrzeit: **Donnerstag**, 14.07.2022, von 17 Uhr bis ca. 20 Uhr  
 Veranstaltungsort: KZV Berlin, Georg-Wilhelm-Str. 16, 10711 Berlin, Großer Saal  
 Referent: Stefan Gerlach  
 Fortbildungspunkte: Für die Teilnahme werden gemäß den Richtlinien der BZÄK/KZBV/DGZMK  
**4** Fortbildungspunkte vergeben.  
 Sie haben Fragen? Ihre Ansprechpartnerinnen erreichen Sie unter 030 89004-140 oder -146.

Gerne können Sie uns im Vorfeld Ihre Fragen übermitteln.

---

1. Frage

---

2. Frage

---

Name, Vorname der Teilnehmerin/des Teilnehmers

---

E-Mail-Adresse

---

Datum

---

Unterschrift der Teilnehmerin/des Teilnehmers

<b>Wohnortkassen</b> >Patient wohnt in Berlin - Zuständigkeit 30	<b>KCH/ PAR/KB</b>	<b>IP/FU</b>	<b>KFO</b>	<b>ZE</b>	Abformmaterial KB/KFO (€)
<b>AOK</b> >Wohnortkennzeichen 00072	1,1829	1,2851	1,0524	1,0043	3,85
<b>BKK</b> >Wohnortkennzeichen 00072	1,1760	1,2784	1,0330	1,0043	3,95
<b>IKK</b> >Wohnortkennzeichen 00072	1,1653	1,2729	1,0250	1,0043	3,95
<b>SVLFG (LKK)</b> >Wohnortkennzeichen 00072	1,1444	1,2508	1,0124	1,0043	KB 3,00 KFO 2,80
<b>KNAPPSCHAFT</b> >Regionalkennzeichen 95+97	1,1609	1,2834	1,0402	1,0043	3,85
<b>Ersatzkassen/vdek</b> inklusive TK >Regionalkennzeichen 95+97	1,1589	1,2666	1,0310	1,0043	KB 3,00 KFO 2,80
<b>Sonstige Kostenträger</b>	<b>KCH/ PAR/KB</b>	<b>IP/FU</b>	<b>KFO</b>	<b>ZE</b>	Abformmaterial KB/KFO (€)
<b>AOK U/J, A62, EWG, Asy/Asa, LAGeSo</b>	1,1829	1,2851	1,0524	1,0043	3,85
<b>KOV, V/Vf, BVFG, BEG</b>	<b>Bitte den Punktwert der ausstellenden Kasse ansetzen.</b>				
<b>Heilfürsorge BPol (Bundespolizei/BGS)</b>	1,3027	1,3894	1,1186	1,1186	3,00
<b>BAPersBw (Bundeswehr)</b>	1,3027	1,3027	1,1186	1,1186	3,00
<b>Polizeipräsident in Berlin</b>	1,1589	1,2666	1,0310	1,0043	KB 3,00 KFO 2,80

Berufsgenossenschaft/Eigenunfallversicherung: 1,36 € für alle Abrechnungsarten  
Die Abrechnung erfolgt über den jeweiligen Unfallversicherungsträger.

Für KFO-Leistungen gilt bei allen Kassen der Punktwert am Sitz des Zahnarztes.

Versandgänge des Zahnarztes zum gewerblichen Labor sind vertraglich vereinbart. Sie betragen für:

	<b>ZE</b>	<b>PAR/KB</b>	<b>KFO</b>
<b>AOK</b>	3,85	3,85	3,85
<b>BKK</b>	3,95	3,95	3,95
<b>IKK</b>	3,95	3,95	3,95
<b>KNAPPSCHAFT</b>	3,85	3,85	3,85
<b>SVLFG (LKK)</b>	Gebühren der Deutschen Post AG		
<b>vdek</b>	für ein Päckchen (Inland, max. 2 Kg) Onlinefrankierung		

**ACHTUNG:** Die folgenden Angaben sind nur für den internen Gebrauch in der Praxis:

**Bestätigung der Eingabe der geänderten Punktwerte und Gültigkeitsdaten in den Praxis-Computer**

zu ändernde Punktwerte und Gültigkeitsdaten

im Praxis-Computer geändert am

geändert von

---



---



---

Ihre Ansprechpartner erreichen Sie unter der Hotline 030 89004-407, Fax 030 89004-46407, [bkv@kzv-berlin.de](mailto:bkv@kzv-berlin.de)



PUNKTWERTE II. QUARTAL 2022  
FREMDE ERSATZKASSEN/VDEK (STAND: 24.06.2022)



Die Punktwerte für fremde Ersatzkassen/vdek sind anzusetzen, wenn die eGK des Patienten das jeweilige Regionalkennzeichen der KZV an der 1. und 2. Stelle der 7-stelligen Kassennummer aufweist.

Für KFO-Leistungen gilt der Punktwert am Sitz des Zahnarztes. KFO: 1,0310 Für ZE gilt der bundeseinheitliche Punktwert. ZE: 1,0043

Regional- kennzeichen	KZV	KZV Nr.	Techniker Krankenkasse		BARMER		DAK Gesundheit		KKH		Hanseatische Ersatzkasse		Handels- krankenkasse	
			KCH/ PAR/KB	IP/FU	KCH/ PAR/KB	IP/FU	KCH/ PAR/KB	IP/FU	KCH/ PAR/KB	IP/FU	KCH/ PAR/KB	IP/FU	KCH/ PAR/KB	IP/FU
<b>01</b>	<b>Mecklenburg-Vorp.</b>	<b>52</b>	<b>1,1501</b>	<b>1,1948</b>	<b>1,1525</b>	<b>1,1831</b>	<b>1,1501</b>	<b>1,1995</b>	<b>1,1501</b>	<b>1,1948</b>	<b>1,1501</b>	<b>1,1948</b>	<b>1,1501</b>	<b>1,1948</b>
<b>05</b>	<b>Brandenburg</b>	<b>53</b>	1,1351	1,1810	1,1351	1,1810	1,1351	1,1810	1,1351	1,1810	1,1351	1,1810	1,1351	1,1810
<b>09</b>	<b>Sachsen-Anhalt</b>	<b>54</b>	1,1203	1,2173	1,1203	1,2173	1,1203	1,2173	1,1203	1,2173	1,1203	1,2173	1,1203	1,2173
<b>13</b>	<b>Schleswig-Holstein</b>	<b>36</b>	1,2015	1,2557	1,2015	1,2557	1,2015	1,2557	1,2015	1,2557	1,2015	1,2557	1,2015	1,2557
<b>15</b>	<b>Hamburg</b>	<b>32</b>	KCH/KB 1,1689 PAR 1,1950	1,2204	KCH/KB 1,1689 PAR 1,1950	1,2204	KCH/KB 1,1689 PAR 1,1950	1,2204	KCH/KB 1,1689 PAR 1,1950	1,2204	KCH/KB 1,1689 PAR 1,1950	1,2204	KCH/KB 1,1689 PAR 1,1950	1,2204
<b>17</b>	<b>Niedersachsen</b>	<b>04</b>	1,1849	1,2315	1,1849	1,2315	1,1849	1,2315	1,1849	1,2315	1,1849	1,2315	1,1849	1,2315
<b>30</b>	<b>Bremen</b>	<b>31</b>	1,1495	1,2166	1,1495	1,2166	1,1495	1,2166	1,1495	1,2166	1,1495	1,2166	1,1495	1,2166
<b>34</b>	<b>Westfalen-Lippe</b>	<b>37</b>	1,1980	1,2544	1,1980	1,2544	1,1980	1,2544	1,1980	1,2544	1,1980	1,2544	1,1980	1,2544
<b>40, 49</b>	<b>Nordrhein</b>	<b>13</b>	1,1746	1,3264	1,1746	1,3264	1,1746	1,3264	1,1746	1,3264	1,1746	1,3264	1,1746	1,3264
<b>50</b>	<b>Thüringen</b>	<b>55</b>	1,1638	1,2910	1,1569	1,2866	1,1548	1,2831	1,1548	1,2831	1,1548	1,2831	1,1548	1,2831
<b>51</b>	<b>Hessen</b>	<b>20</b>	1,1773	1,2471	1,1773	1,2471	1,1773	1,2471	1,1773	1,2471	1,1773	1,2471	1,1773	1,2471
<b>62 - 65</b>	<b>Rheinland-Pfalz</b>	<b>06</b>	KCH/PAR 1,1578 KB 1,0043	1,2441	KCH/PAR 1,1578 KB 1,0043	1,2441	KCH/PAR 1,1578 KB 1,0043	1,2441	KCH/PAR 1,1578 KB 1,0043	1,2441	KCH/PAR 1,1578 KB 1,0043	1,2441	KCH/PAR 1,1578 KB 1,0043	1,2441
<b>72</b>	<b>Sachsen</b>	<b>56</b>	1,1656	1,3083	1,1535	1,2946	1,1523	1,2920	1,1523	1,2920	1,1523	1,2920	1,1523	1,2920
<b>67, 73, 78, 80</b>	<b>Baden-Württemberg</b>	<b>02</b>	1,1922	1,2585	1,1915	1,2590	1,1913	1,2585	1,1913	1,2585	1,1913	1,2585	1,1913	1,2585
<b>83</b>	<b>Bayern</b>	<b>11</b>	1,1908	1,3251	1,1908	1,3251	1,1908	1,3251	1,1908	1,3251	1,1908	1,3251	1,1908	1,3251
<b>93</b>	<b>Saarland</b>	<b>35</b>	1,1546	1,2172	1,1546	1,2172	1,1546	1,2172	1,1546	1,2172	1,1546	1,2172	1,1546	1,2172

Für die nach ihren Gesamtverträgen von den einzelnen KZVen gemeldeten Punktwerten kann die KZV Berlin wegen ständiger Vergütungsverhandlungen in allen Bereichen keine Gewähr übernehmen. Alle Änderungen sind **fett** gedruckt.

PUNKTWERTE III. QUARTAL 2022  
FREMDE ERSATZKASSEN/VDEK (STAND: 24.06.2022)



Die Punktwerte für fremde Ersatzkassen/vdek sind anzusetzen, wenn die eGK des Patienten das jeweilige Regionalkennzeichen der KZV an der 1. und 2. Stelle der 7-stelligen Kassennummer aufweist.

Für KFO-Leistungen gilt der Punktwert am Sitz des Zahnarztes. KFO: 1,0310 Für ZE gilt der bundeseinheitliche Punktwert. ZE: 1,0043

Regional- kennzeichen	KZV	KZV Nr.	Techniker Krankenkasse		BARMER		DAK Gesundheit		KKH		Hanseatische Ersatzkasse		Handels- krankenkasse	
			KCH/ PAR/KB	IP/FU	KCH/ PAR/KB	IP/FU	KCH/ PAR/KB	IP/FU	KCH/ PAR/KB	IP/FU	KCH/ PAR/KB	IP/FU	KCH/ PAR/KB	IP/FU
<b>01</b>	<b>Mecklenburg-Vorp.</b>	<b>52</b>	<b>1,1501</b>	<b>1,1948</b>	<b>1,1525</b>	<b>1,1831</b>	<b>1,1501</b>	<b>1,1995</b>	<b>1,1501</b>	<b>1,1948</b>	<b>1,1501</b>	<b>1,1948</b>	<b>1,1501</b>	<b>1,1948</b>
<b>05</b>	<b>Brandenburg</b>	<b>53</b>	1,1351	1,1810	1,1351	1,1810	1,1351	1,1810	1,1351	1,1810	1,1351	1,1810	1,1351	1,1810
<b>09</b>	<b>Sachsen-Anhalt</b>	<b>54</b>	1,1203	1,2173	1,1203	1,2173	1,1203	1,2173	1,1203	1,2173	1,1203	1,2173	1,1203	1,2173
<b>13</b>	<b>Schleswig-Holstein</b>	<b>36</b>	1,2015	1,2557	1,2015	1,2557	1,2015	1,2557	1,2015	1,2557	1,2015	1,2557	1,2015	1,2557
<b>15</b>	<b>Hamburg</b>	<b>32</b>	KCH/KB 1,1689 PAR 1,1950	1,2204	KCH/KB 1,1689 PAR 1,1950	1,2204	KCH/KB 1,1689 PAR 1,1950	1,2204	KCH/KB 1,1689 PAR 1,1950	1,2204	KCH/KB 1,1689 PAR 1,1950	1,2204	KCH/KB 1,1689 PAR 1,1950	1,2204
<b>17</b>	<b>Niedersachsen</b>	<b>04</b>	1,1849	1,2315	1,1849	1,2315	1,1849	1,2315	1,1849	1,2315	1,1849	1,2315	1,1849	1,2315
<b>30</b>	<b>Bremen</b>	<b>31</b>	1,1495	1,2166	1,1495	1,2166	1,1495	1,2166	1,1495	1,2166	1,1495	1,2166	1,1495	1,2166
<b>34</b>	<b>Westfalen-Lippe</b>	<b>37</b>	1,1980	1,2544	1,1980	1,2544	1,1980	1,2544	1,1980	1,2544	1,1980	1,2544	1,1980	1,2544
<b>40, 49</b>	<b>Nordrhein</b>	<b>13</b>	1,1746	1,3264	1,1746	1,3264	1,1746	1,3264	1,1746	1,3264	1,1746	1,3264	1,1746	1,3264
<b>50</b>	<b>Thüringen</b>	<b>55</b>	1,1638	1,2910	1,1569	1,2866	1,1548	1,2831	1,1548	1,2831	1,1548	1,2831	1,1548	1,2831
<b>51</b>	<b>Hessen</b>	<b>20</b>	1,1773	1,2471	1,1773	1,2471	1,1773	1,2471	1,1773	1,2471	1,1773	1,2471	1,1773	1,2471
<b>62 - 65</b>	<b>Rheinland-Pfalz</b>	<b>06</b>	KCH/PAR 1,1578 KB 1,0043	1,2441	KCH/PAR 1,1578 KB 1,0043	1,2441	KCH/PAR 1,1578 KB 1,0043	1,2441	KCH/PAR 1,1578 KB 1,0043	1,2441	KCH/PAR 1,1578 KB 1,0043	1,2441	KCH/PAR 1,1578 KB 1,0043	1,2441
<b>72</b>	<b>Sachsen</b>	<b>56</b>	1,1656	1,3083	1,1535	1,2946	1,1523	1,2920	1,1523	1,2920	1,1523	1,2920	1,1523	1,2920
<b>67, 73, 78, 80</b>	<b>Baden-Württemberg</b>	<b>02</b>	1,1922	1,2585	1,1915	1,2590	1,1913	1,2585	1,1913	1,2585	1,1913	1,2585	1,1913	1,2585
<b>83</b>	<b>Bayern</b>	<b>11</b>	1,1908	1,3251	1,1908	1,3251	1,1908	1,3251	1,1908	1,3251	1,1908	1,3251	1,1908	1,3251
<b>93</b>	<b>Saarland</b>	<b>35</b>	1,1546	1,2172	1,1546	1,2172	1,1546	1,2172	1,1546	1,2172	1,1546	1,2172	1,1546	1,2172

Für die nach ihren Gesamtverträgen von den einzelnen KZVen gemeldeten Punktwerten kann die KZV Berlin wegen ständiger Vergütungsverhandlungen in allen Bereichen keine Gewähr übernehmen. Alle Änderungen sind **fett** gedruckt.

PUNKTWERTE II. QUARTAL 2022  
FREMDE WOHNORTKASSEN UND FREMDKASSEN (STAND: 15.06.2022)



Diese Punktwerte sind anzusetzen, wenn der Patient in dem jeweiligen KZV Bereich wohnhaft ist (WOP Kassen) oder es sich um keine Wohnortkasse handelt.

Für KFO-Leistungen gilt der Punktwert am Sitz des Zahnarztes KFO:

AOK 1,0524 – BKK 1,0330 – IKK 1,0250 – SVLFG 1,0124 – KNAPPSCHAFT 1,0402

Für ZE gilt der bundeseinheitliche Punktwert. ZE: 1,0043

Diese Punktwerte sind anzusetzen, wenn die eGK des Patienten das jeweilige Regionalkennzeichen der KZV an der 1. und 2. Stelle der 7-stelligen Kassennummer aufweist.

KZV Nr.	KZV	AOK		BKK		IKK		SVLFG (LKK)		KNAPPSCHAFT		
		KCH/ PAR/KB	IP/FU	KCH/ PAR/KB	IP/FU	KCH/ PAR/KB	IP/FU	KCH/ PAR/KB	IP/FU	Regional- kennzeichen	KCH/ PAR/KB	IP/FU
02	Baden-Württemberg	1,1978	1,2731	1,1948	1,2617	1,1926	1,2607	1,1956	1,2624	<b>69, 74, 78, 80</b>	1,1930	1,2597
04	Niedersachsen	1,1917	1,2478	1,1917	1,2478	1,1917	1,2478	1,1917	1,2478	21	1,1917	1,2478
06	Rheinland-Pfalz	KCH/PAR 1,1578 KB 1,0043	1,2495	KCH/PAR 1,1578 KB 1,0043	1,2495	KCH/PAR 1,1578 KB 1,0043	1,2495	KCH/PAR 1,1578 KB 1,0043	1,2495	<b>62-65</b>	KCH/PAR 1,1578 KB 1,0043	1,2495
11	Bayern	1,1908	1,3066	1,1454	1,2737	1,1721	1,3008	1,2031	1,3714	<b>84</b>	1,1984	1,3331
13	Nordrhein	1,1746	1,3264	1,1746	1,3264	1,1746	1,3264	1,1746	1,3264	<b>44</b>	1,1746	1,3264
20	Hessen	1,1776	1,2475	1,1778	1,2480	1,1776	1,2477	1,1798	1,2534	<b>55</b>	1,1784	1,2499
31	Bremen	1,1507	1,2166	1,1507	1,2166	1,1507	1,2166	1,1507	1,2166	<b>31</b>	<b>1,1507</b>	<b>1,2166</b>
32	Hamburg	KCH/KB 1,1689 PAR 1,1950	1,2645	KCH/KB 1,1689 PAR 1,1950	1,2362	KCH/KB 1,1689 PAR 1,1950	1,2645	KCH/KB 1,1689 PAR 1,1950	1,2645	<b>15</b>	KCH/KB 1,1689 PAR 1,1950	1,2645
32	SOZ Hamburg	1,1950	1,2645	-----	-----	-----	-----	-----	-----		-----	-----
35	Saarland	1,1832	1,2436	1,1506	1,2327	1,1536	1,2359	1,1601	1,2430	<b>93</b>	1,1521	1,2178
36	Schleswig-Holstein	1,2015	1,2879	1,2015	1,2591	1,2015	1,2879	1,2015	1,2591	<b>13</b>	1,2015	1,2591
37	Westfalen-Lippe	1,1980	1,2544	1,1980	1,2544	1,1980	1,2544	1,1980	1,2544	<b>35</b>	1,1980	1,2544
52	Mecklenburg-Vorp.	1,1662	1,2100	1,1451	1,2025	1,1405	1,2249	1,1444	1,2508	<b>01</b>	1,1389	1,2059
52	IKK - Die Innovationskasse Meck.-Vorp. 1300129 + 0202549	-----	-----	-----	-----	1,1444	1,2291	-----	-----		-----	-----
53	Brandenburg	1,1742	1,2365	1,1497	1,2042	1,1625	1,2824	1,1444	1,2508	<b>07</b>	<b>1,1685</b>	<b>1,2346</b>
54	Sachsen-Anhalt	1,1632	1,2729	1,1844	1,2963	1,1339	1,2469	1,1444	1,2508	<b>10</b>	<b>1,1647</b>	<b>1,2759</b>
55	Thüringen	1,2007	1,3476	1,1826	1,3196	1,1797	1,3050	1,1444	1,2508	<b>60</b>	1,1793	1,3100
56	Sachsen	1,2007	1,3476	1,1801	1,3198	1,1801	1,2772	1,1444	1,2508	<b>77</b>	1,1688	1,3100

Für die nach ihren Gesamtverträgen von den einzelnen KZVen gemeldeten Punktwerten kann die KZV Berlin wegen ständiger Vergütungsverhandlungen in allen Bereichen keine Gewähr übernehmen. Alle Änderungen sind **fett** gedruckt.

Ihre Ansprechpartner erreichen Sie unter der Hotline 030 89004-407, Fax 030 89004-46407, [bkv@kzv-berlin.de](mailto:bkv@kzv-berlin.de)

PUNKTWERTE III. QUARTAL 2022  
FREMDE WOHNORTKASSEN UND FREMDKASSEN (STAND: 15.06.2022)



Diese Punktwerte sind anzusetzen, wenn der Patient in dem jeweiligen KZV Bereich wohnhaft ist (WOP Kassen) oder es sich um keine Wohnortkasse handelt.

Für KFO-Leistungen gilt der Punktwert am Sitz des Zahnarztes KFO:

AOK 1,0524 – BKK 1,0330 – IKK 1,0250 – SVLFG 1,0124 – KNAPPSCHAFT 1,0402

Für ZE gilt der bundeseinheitliche Punktwert. ZE: 1,0043

Diese Punktwerte sind anzusetzen, wenn die eGK des Patienten das jeweilige Regionalkennzeichen der KZV an der 1. und 2. Stelle der 7-stelligen Kassennummer aufweist.

KZV Nr.	KZV	AOK		BKK		IKK		SVLFG (LKK)		KNAPPSCHAFT		
		KCH/ PAR/KB	IP/FU	KCH/ PAR/KB	IP/FU	KCH/ PAR/KB	IP/FU	KCH/ PAR/KB	IP/FU	Regional- kennzeichen	KCH/ PAR/KB	IP/FU
02	Baden-Württemberg	1,1978	1,2731	1,1948	1,2617	1,1926	1,2607	1,1956	1,2624	<b>69, 74, 78, 80</b>	1,1930	1,2597
04	Niedersachsen	1,1917	1,2478	1,1917	1,2478	1,1917	1,2478	1,1917	1,2478	21	1,1917	1,2478
06	Rheinland-Pfalz	KCH/PAR 1,1578 KB 1,0043	1,2495	KCH/PAR 1,1578 KB 1,0043	1,2495	KCH/PAR 1,1578 KB 1,0043	1,2495	KCH/PAR 1,1578 KB 1,0043	1,2495	<b>62-65</b>	KCH/PAR 1,1578 KB 1,0043	1,2495
11	Bayern	1,1908	1,3066	1,1454	1,2737	1,1721	1,3008	1,2031	1,3714	<b>84</b>	1,1984	1,3331
13	Nordrhein	1,1746	1,3264	1,1746	1,3264	1,1746	1,3264	1,1746	1,3264	<b>44</b>	1,1746	1,3264
20	Hessen	1,1776	1,2475	1,1778	1,2480	1,1776	1,2477	1,1798	1,2534	<b>55</b>	1,1784	1,2499
31	Bremen	1,1507	1,2166	1,1507	1,2166	1,1507	1,2166	1,1507	1,2166	<b>31</b>	<b>1,1507</b>	<b>1,2166</b>
32	Hamburg	KCH/KB 1,1689 PAR 1,1950	1,2645	KCH/KB 1,1689 PAR 1,1950	1,2362	KCH/KB 1,1689 PAR 1,1950	1,2645	KCH/KB 1,1689 PAR 1,1950	1,2645	<b>15</b>	KCH/KB 1,1689 PAR 1,1950	1,2645
32	SOZ Hamburg	1,1950	1,2645	-----	-----	-----	-----	-----	-----		-----	-----
35	Saarland	1,1832	1,2436	1,1506	1,2327	1,1536	1,2359	1,1601	1,2430	<b>93</b>	1,1521	1,2178
36	Schleswig-Holstein	1,2015	1,2879	1,2015	1,2591	1,2015	1,2879	1,2015	1,2591	<b>13</b>	1,2015	1,2591
37	Westfalen-Lippe	1,1980	1,2544	1,1980	1,2544	1,1980	1,2544	1,1980	1,2544	<b>35</b>	1,1980	1,2544
52	Mecklenburg-Vorp.	1,1662	1,2100	1,1451	1,2025	1,1405	1,2249	1,1444	1,2508	<b>01</b>	1,1389	1,2059
52	IKK - Die Innovationskasse Meck.-Vorp. 1300129 + 0202549	-----	-----	-----	-----	1,1444	1,2291	-----	-----		-----	-----
53	Brandenburg	1,1742	1,2365	1,1497	1,2042	1,1625	1,2824	1,1444	1,2508	<b>07</b>	<b>1,1685</b>	<b>1,2346</b>
54	Sachsen-Anhalt	1,1632	1,2729	1,1844	1,2963	1,1339	1,2469	1,1444	1,2508	<b>10</b>	<b>1,1647</b>	<b>1,2759</b>
55	Thüringen	1,2007	1,3476	1,1826	1,3196	1,1797	1,3050	1,1444	1,2508	<b>60</b>	1,1793	1,3100
56	Sachsen	1,2007	1,3476	1,1801	1,3198	1,1801	1,2772	1,1444	1,2508	<b>77</b>	1,1688	1,3100

Für die nach ihren Gesamtverträgen von den einzelnen KZVen gemeldeten Punktwerten kann die KZV Berlin wegen ständiger Vergütungsverhandlungen in allen Bereichen keine Gewähr übernehmen. Alle Änderungen sind **fett** gedruckt.

Ihre Ansprechpartner erreichen Sie unter der Hotline 030 89004-407, Fax 030 89004-46407, [bkv@kzv-berlin.de](mailto:bkv@kzv-berlin.de)

# Aktuelle Kurse am Philipp-Pfaff-Institut

Bitte kreuzen Sie den/die gewünschten Kurs/e an.

## Abrechnung@home – dentale Abrechnung zum Feierabend jetzt auch für Kassenleistungen!

Referentin: Helen Möhrke

<input type="checkbox"/>	<b>Termine:</b> Mo 11.07.2022 bis Do 14.07.2022 jeweils 18:30 - 20:00 Uhr	<b>Seminar:</b> FOBI-Abr-HOME4
	<b>Zielgruppe:</b> Zahnärzte und Team	<b>Kursgebühr:</b> 215,- €
	<b>Fachbereich:</b> Praxisführung und Organisation	<b>Punkte:</b> 8
		<b>Kursart:</b> Online



H. Möhrke

## Die Kompositrestauration – ein praktischer Arbeitskurs ohne Theorie

Referent: Univ.-Prof. Dr. med. dent. Roland Frankenberger

<input type="checkbox"/>	<b>Termin:</b> Mi 03.08.2022, 15:00 - 21:00 Uhr	<b>Seminar:</b> FOBI-Kons-Komposit
	<b>Zielgruppe:</b> Zahnärzte	<b>Kursgebühr:</b> 389,- €
	<b>Fachbereich:</b> Zahnerhaltung	<b>Punkte:</b> 7+1
		<b>Kursart:</b> Präsenz



Hands-on-Kurs



Univ.-Prof. Dr.  
R. Frankenberger

## Verhaltensführung und Kinderhypnose in der Kinderzahnheilkunde – ein Teamkurs

Referentin: Barbara Beckers-Lingener

<input type="checkbox"/>	<b>Termin:</b> Sa 20.08.2022, 09:00 - 17:00 Uhr	<b>Seminar:</b> FOBI-KIZ-Hyp
	<b>Zielgruppe:</b> Zahnärzte und Team	<b>Kursgebühr:</b> 259,- €
	<b>Fachbereich:</b> Allgemeinmedizin	<b>Punkte:</b> 8+1
		<b>Kursart:</b> Präsenz



Hands-on-Kurs



B. Beckers-Lingener

**Anmeldeformular** Fax 030 4148967 | E-Mail: [info@pfaff-berlin.de](mailto:info@pfaff-berlin.de) | Beratung unter 030 414725-0

PFAFF BERLIN

**Datenschutz-Information:** Das Philipp-Pfaff-Institut verarbeitet Ihre Daten zur Durchführung von Fortbildungen und zur Information über unsere Angebote gemäß Art. 6 Abs. 1a, b DSGVO. Ohne Ihre Angaben können wir Anmeldungen nicht bearbeiten. Wir geben Ihre Daten nicht an Dritte weiter, außer wir sind gesetzlich dazu verpflichtet oder es liegt Ihre Einwilligung vor. Sofern der Zweck erfüllt ist und keine Aufbewahrungspflichten bestehen, löschen wir die Daten. Sie sind berechtigt, Auskunft über die bei uns über Sie gespeicherten Daten sowie die Berichtigung, die Löschung, Einschränkung der Verarbeitung und die Datenübertragbarkeit zu beantragen. Unseren Datenschutzbeauftragten erreichen Sie: [datschutzbeauftragter@pfaff-berlin.de](mailto:datschutzbeauftragter@pfaff-berlin.de). Sie haben ein Beschwerderecht bei einer Datenschutzbehörde. Die erteilten Einwilligungen können jederzeit mit Wirkung für die Zukunft widerrufen werden.

Ja, mit Angabe meiner E-Mail-Adresse willige ich in die Kommunikation per Mail ein.

Ja, ich akzeptiere die AGB, die Hygieneregeln sowie die Datenschutzbestimmungen des Philipp-Pfaff-Institutes (<https://www.pfaff-berlin.de/wichtige-informationen/>) und melde mich hiermit verbindlich für den/die oben angekreuzten Kurs/e an.

Titel | Name | ggf. Geburtsname \* | Vorname des Teilnehmers

\* falls bereits ein Kurs unter diesem Namen gebucht wurde

Meine Kontaktdaten sind  Privat  Praxis

Telefon | Fax

E-Mail (freiwillige Angabe)

Geburtsdatum



DIN EN ISO 9001  
REG.-NR. Q1 0410015

Adresse (ggf. inklusive Praxisname)

Ort | Datum | Unterschrift

# Aktuelle Kurse am Philipp-Pfaff-Institut

Bitte kreuzen Sie den/die gewünschten Kurs/e an.

## Der richtige Start in die Prophylaxe: Die Basics

Referentin: DH Monique Becken

Termine: Fr 22.07.2022, 13:00 - 19:00 Uhr  
Sa 23.07.2022, 09:00 - 17:00 Uhr  
Seminar: FOBI-PX-Start  
Kursgebühr: 359,- €  
Zielgruppe: ZFA/ZAH  
Kursart: Präsenz  
Fachbereich: Prophylaxe und Diagnostik

 Hands-on-Kurs



DH M. Becken

## Die Unterstützende Parodontitistherapie (UPT) ist nicht Prophylaxe: Sie ist der Schlüssel zum Langzeiterfolg für PA-Patient\*innen

Ein Update für ZMP mit praktischen Übungen

Referentin: DH Simone Klein

Termin: Sa 20.08.2022, 09:00 - 17:00 Uhr  
Seminar: FOBI-PX-Recall  
Kursgebühr: 305,- €  
Zielgruppe: ZMP  
Kursart: Präsenz  
Fachbereich: Prophylaxe und Diagnostik

 Hands-on-Kurs



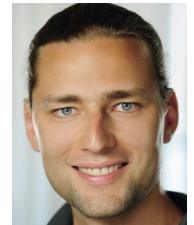
DH S. Klein

## Hands On: Maschinelle Belagsentfernung mit Airflow und Ultraschall, ein Update

Referent: ZA Jan Christian Meier

Termin: Mi 24.08.2022, 13:00 - 19:00 Uhr  
Seminar: FOBI-PX-Maschinell  
Kursgebühr: 235,- €  
Zielgruppe: ZMP  
Kursart: Präsenz  
Fachbereich: Prophylaxe und Diagnostik

 Hands-on-Kurs



ZA J. C. Meier

Anmeldeformular Fax 030 4148967 | E-Mail: [info@pfaff-berlin.de](mailto:info@pfaff-berlin.de) | Beratung unter 030 414725-0

PFAFF BERLIN

**Datenschutz-Information:** Das Philipp-Pfaff-Institut verarbeitet Ihre Daten zur Durchführung von Fortbildungen und zur Information über unsere Angebote gemäß Art. 6 Abs. 1a, b DSGVO. Ohne Ihre Angaben können wir Anmeldungen nicht bearbeiten. Wir geben Ihre Daten nicht an Dritte weiter, außer wir sind gesetzlich dazu verpflichtet oder es liegt Ihre Einwilligung vor. Sofern der Zweck erfüllt ist und keine Aufbewahrungspflichten bestehen, löschen wir die Daten. Sie sind berechtigt, Auskunft über die bei uns über Sie gespeicherten Daten sowie die Berichtigung, die Löschung, Einschränkung der Verarbeitung und die Datenübertragbarkeit zu beantragen. Unseren Datenschutzbeauftragten erreichen Sie: [datschutzbeauftragter@pfaff-berlin.de](mailto:datschutzbeauftragter@pfaff-berlin.de). Sie haben ein Beschwerderecht bei einer Datenschutzbehörde. Die erteilten Einwilligungen können jederzeit mit Wirkung für die Zukunft widerrufen werden.

Ja, mit Angabe meiner E-Mail-Adresse willige ich in die Kommunikation per Mail ein.

Ja, ich akzeptiere die AGB, die Hygieneregeln sowie die Datenschutzbestimmungen des Philipp-Pfaff-Institutes (<https://www.pfaff-berlin.de/wichtige-informationen/>) und melde mich hiermit verbindlich für den/die oben angekreuzten Kurs/e an.

Titel | Name | ggf. Geburtsname \* | Vorname des Teilnehmers

\* falls bereits ein Kurs unter diesem Namen gebucht wurde

Meine Kontaktdaten sind  Privat  Praxis

Telefon | Fax

E-Mail (freiwillige Angabe)

Geburtsdatum



DIN EN ISO 9001  
REG.-NR. Q1 0410015

Adresse (ggf. inklusive Praxisname)

Ort | Datum | Unterschrift